

# Sirnau

Die Daten der BA zu ALO, SvB und SGB II liegen ab 2019 für Sirnau gemeinsam mit den Stadtvierteln in Zell südlich der Eisenbahnstraße vor. Somit können die exakten Zahlen für Sirnau nicht ermittelt werden. Hilfsweise wurde die Anzahl auf Basis der prozentualen Anteile berechnet. Die berechneten Werte können von der tatsächlichen Anzahl abweichen.

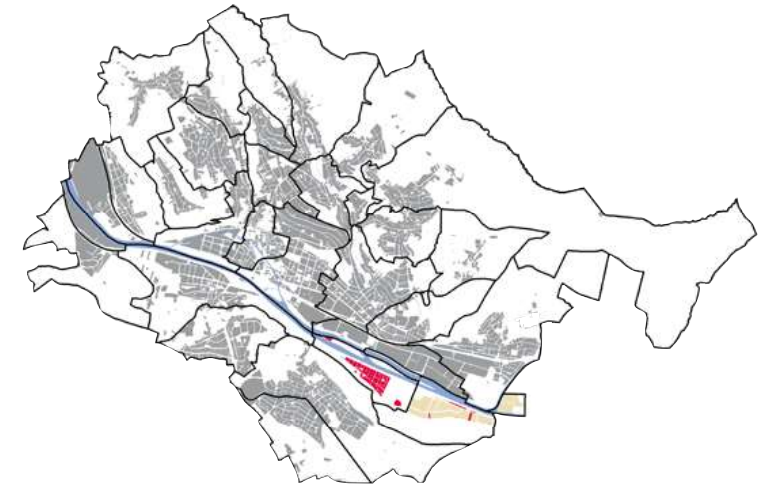
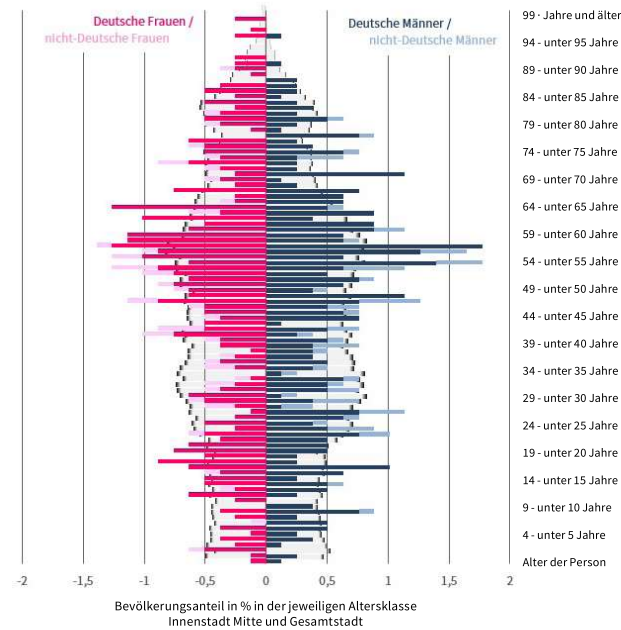
Sirnau gehört mit gut 800 Einwohnern zu den kleinen Stadtteilen und hat mit 74,6 % einen sehr hohen Anteil an Einwohnern, die mindestens 10 Jahre im Stadtteil leben. Die Altersstruktur weicht deutlich von der Gesamtstadt ab: der Anteil der Familienhaushalte und der Anteil der Altersgruppe der unter 18-jährigen ist seit 2012 stark gesunken. Letzterer liegt klar unter dem gesamtstädtischen Durchschnitt. Auch der Anteil der Einpersonenhaushalte ist stark gestiegen. In 40 % dieser Haushalte sind die Einwohner mindestens 60 Jahre alt.

Trotz des Anstiegs des Anteils der Bevölkerung mit Migrationshintergrund auf 24,9 % gehört Sirnau zu den Stadtteilen mit einem sehr niedrigen Wert.

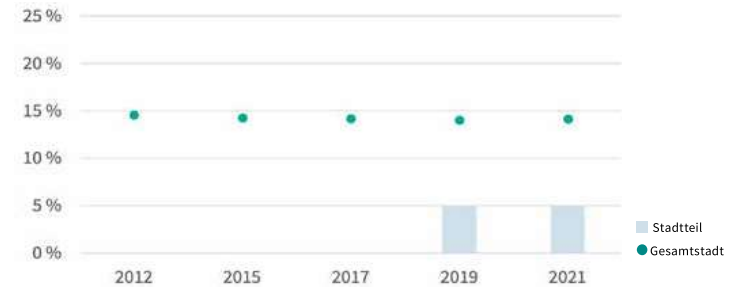
Sowohl die Arbeitslosenzahlen und auch die Zahlen zu den SGB II Empfängern sind sehr niedrig. Die Wahlbeteiligung ist hoch.

Fazit: Der demografische Wandel führt voraussichtlich in 5 bis 10 Jahren zu einem weiteren Anstieg des Anteils der Senioren und der Hochaltrigen. Aufgrund des geringen Anteils der Altersgruppe in der Familiengründungsphase kann der Anteil der Familien weiter sinken.

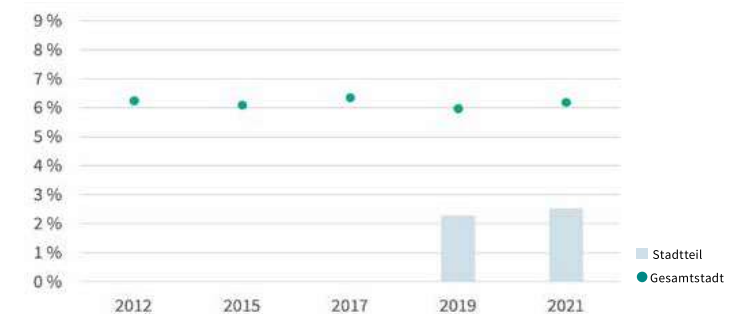
## Alterspyramide nach Geschlecht und Nationalität zum 31.12.2021



## Anteil der unter 15-jährigen im SGB-II-Bezug an ihrer Altersgruppe



## Anteil der Leistungsbezieher (SGB II) an den Einwohnern



## Ausgewählte Indikatoren und ihre Abweichungen vom Wert der Gesamtstadt zum 31.12.2021

Indikatoren	Wert	Trend 2012/2021		Abweichungen
		Stadtteil	Gesamtstadt	
Anteil < 18 Jahre	13,1%	↓↓	→	-3,4
Anteil 18 bis < 65 Jahre	65,5%	↑	↑	2,4
Anteil 65 Jahre und älter	21,4%	↑	→	1,0
Altenquotient	33,6	→	↓	0,4
Jugendquotient	23,6	↓↓	↓	-6,2
Abhängigenquotient	57,2	↓↓	↓	-5,8
Anteil Wohndauer > 10 Jahre	74,6%	↓	↓	15,1
Anteil Migrationshintergrund	24,9%	↑↑	↑↑	-16,9
Ausländeranteil	13,5%	↑	↑↑	-10,8
Beschäftigtenanteil*	68,8%		↑↑	1,1
Arbeitslosenanteil*	2,8%		→	-1,3
Anteil Personen SGB II an WB*	2,5%		→	-3,6
Kinder < 15 Jahre im SGB II*	5,0%		→	-9,2
Anteil Einpersonenhaushalte	39,7%	↑↑	↑	-5,7
Anteil Familienhaushalte	25,8%	↓↓	→	1,5
Wähleranteil BTW 2021	83,2%			4,0

\*Daten der BA beziehen sich auf Sirnau und das Teilgebiet in Zell südlich der Eisenbahnstraße

## Vergleichende Übersicht aller Indikatoren Sirnau

	Sirnau									Stadtteile	Gesamstadt		
	Veränderung der Anzahl seit 2012	Anzahl				Anteil an...				Median Anteil	Anzahl 2021	Anteil 2021	Veränderung der Anzahl seit 2012
		2015	2017	2019	2021	2015	2017	2019	2021				
<b>Wohnbevölkerung (WB) / Anteil an Stadt</b>	-5,0%	813	812	832	786	0,9%	0,9%	0,9%	0,8%	2,8%	93.986	100,0%	4,4%
unter 3 Jahre / Anteil an WB	-25,0%	11	13	11	9	1,4%	1,6%	1,3%	1,1%	2,8%	2.740	2,9%	12,3%
3 bis unter 6 Jahre / Anteil an WB	-52,0%	13	16	16	12	1,6%	2,0%	1,9%	1,5%	2,8%	2.600	2,8%	5,7%
6 bis unter 13 Jahre / Anteil an WB	-38,7%	54	40	43	38	6,6%	4,9%	5,2%	4,8%	6,2%	5.831	6,2%	1,7%
13 bis unter 18 Jahre / Anteil an W	-25,4%	51	48	41	44	6,3%	5,9%	4,9%	5,6%	4,7%	4.360	4,6%	-1,5%
18 bis unter 65 Jahre / Anteil an WB	1,2%	522	526	549	515	64,2%	64,8%	66,0%	65,5%	62,3%	59.321	63,1%	6,1%
65 bis unter 85 Jahre / Anteil an WB	-0,7%	143	144	149	140	17,6%	17,7%	17,9%	17,8%	17,6%	16.027	17,1%	-4,0%
85 Jahre und älter / Anteil an WB	47,4%	19	25	23	28	2,3%	3,1%	2,8%	3,6%	3,5%	3.107	3,3%	31,0%
<b>Migrationshintergrund (MH) / Anteil an WB</b>	15,3%	160	194	211	196	19,7%	23,9%	25,4%	24,9%	39,1%	39.309	41,8%	17,6%
Ausländer / Anteil an WB	-85,8%	92	101	122	106	11,3%	12,4%	14,7%	13,5%	21,4%	22.852	24,3%	27,8%
<b>Haushalte (HH) / Anteil an Stadt</b>	11,8%	363	369	403	388	0,8%	0,8%	0,8%	0,8%	2,8%	46.861	100,0%	6,0%
Einpersonenhaushalte / Anteil an HH	54,0%	120	130	160	154	33,1%	35,2%	39,7%	39,7%	42,2%	21.293	45,4%	10,2%
Einpersonenhaushalte 60+ / Anteil an HH	35,6%	44	49	56	61	12,1%	13,3%	13,9%	15,7%	17,1%	8.092	17,3%	16,8%
Paarhaushalte 60+ / Anteil an HH	25,5%	50	57	59	59	13,8%	15,4%	14,6%	15,2%	11,8%	5.134	11,0%	-5,2%
<b>Familienhaushalte / Anteil an HH</b>	-13,0%	111	101	103	100	30,6%	27,4%	25,6%	25,8%	25,7%	11.386	24,3%	2,3%
Alleinerziehende / Anteil an Familienhaushalten	27,3%	15	10	11	14	13,5%	9,9%	10,7%	14,0%	13,9%	1.758	15,4%	1,5%
HH mit 3 und mehr Kindern / Anteil an Familienhaushalten	-61,5%	10	11	8	5	9,0%	10,9%	7,8%	5,0%	10,3%	1.183	10,4%	6,1%
FamilienHH mit MH / Anteil an Familienhaushalten	7,7%	15	14	11	14	13,5%	13,9%	10,7%	14,0%	31,6%	3.987	35,0%	15,6%
AlleinerziehendeHH mit MH / Anteil an Familienhaushalten	-	1	3	5	4	-	3,0%	4,9%	4,0%	4,6%	624	5,5%	29,7%
<b>Sv Beschäftigte / Anteil an WB (15 – 64 Jahre)</b>				352	374			61,1%	68,8%	67,7%	40.201	67,8%	20,0%
<b>Arbeitslose (SGB II + III) / Anteil an WB (15 – 64 Jahre)</b>				14	15			2,4%	2,8%	3,9%	2.417	4,1%	8,2%
Jugendarbeitslosigkeit / Anteil an Altersgruppe (15 – 24 Jahre)				1	1			-	-	1,9%	146	2,0%	-18,4%
<b>SGB II Bedarfsgemeinschaften / Anteil an HH</b>				13	13			3,1%	3,4%	6,3%	3.041	6,5%	3,7%
Alleinerziehende / Anteil an Bedarfsgemeinschaften				1	1			-	-	14,9%	461	15,2%	-21,6%
Kinder < 15 Jahre / Anteil an Altersgruppe				4	4			5,1%	5,0%	14,4%	1.818	14,1%	0,9%