



ESSLINGER GASTGEBER

Hotel- und Gastronomieverzeichnis



ESSLINGEN AM NECKAR
STADTMARKETING & TOURISMUS GMBH

☆☆☆ Superieur



**HOTEL
ROSENAU**



Tradition und Moderne – in familiärer Atmosphäre



Abendrestaurant ab 18.00 Uhr

Familie Wiedemann
Plochinger Straße 65
73730 Esslingen/Neckar
Tel. 07 11/31 54 56-0
Fax 07 11/3 16 13 44
info@hotel-rosenau.de
www.hotel-rosenau.de

Restaurant-Ruhetag: Samstag
Restaurant geschlossen: im
August und 24.12. bis 06.01.

57 Zimmer – Dusche/WC/Tel.
Tel./Modemanschluss
Internet-Terminal
Sat-TV/W-LAN
Schwimmbad
Solarium
Sauna

30 Parkplätze und 1 Busparkplatz
kostenfrei
2 Tagungsräume
für 10 bis 25 Personen



Einfach zum Genießen:

Lassen Sie sich verwöhnen mit einem Abend in unserem Restaurant mit
Sekt aus dem Hause Kessler und einem 4-Gänge-Menü mit Esslinger Wein.



Unser Angebot umfasst folgende
Leistungen:




2 Übernachtungen im Doppel-
zimmer, 2x Frühstück vom Buffet,
1 Gourmet Menü, Nutzung des
Hotelschwimmbades, Sauna,
Gastgeschenk und ein prickelnder
Gruß aus der ältesten Sektellerei
Deutschlands „Kessler“.

Preis ab 161.– €
Buchbar auf Anfrage

INNENSTADTPLAN

von Esslingen am Neckar

Hotel- und Gastronomieverzeichnis

-  Hotels, ab S. 8
-  Apartments / Ferienwohnungen / Pensionen, ab S. 18
-  Gastronomie, ab S. 22



HERZLICH WILLKOMMEN



Liebe Gäste der Stadt, liebe Genießer,

entdecken Sie unsere romantische Altstadt mit ihren Gässchen, Brücken und Kanälen, und erleben Sie das reichhaltige gastronomische Angebot von Esslingen am Neckar!

Unsere Broschüre zeigt Ihnen, wo Sie in Esslingen edel speisen, einfach nur „snacken“ oder in einer der typischen Weinstuben auch schwäbisch vespers können. Wer seinen Besuch in Esslingen auf mehrere Tage ausdehnen möchte, findet Tipps zu zahlreichen Übernachtungsmöglichkeiten. Vom Superior-Hotel über das gepflegte Stadthotel bis zum traditionellen Gasthof haben wir alle Adressen für Sie zusammengestellt. Zentrumsnah in der Altstadt zu logieren ist dabei genauso möglich wie naturnah am Stadtrand.

Für welches Haus Sie sich auch immer entscheiden: Überall heißt man Sie herzlich willkommen! Die Esslinger Stadtmarketing und Tourismus GmbH bucht für Sie gerne das passende Hotel oder stellt ein spannendes Tagesprogramm zusammen.

Wir wünschen Ihnen einen erlebnisreichen Aufenthalt in Esslingen am Neckar!

Ihre
Esslinger Stadtmarketing & Tourismus GmbH (EST)
Marktplatz 2, 73728 Esslingen am Neckar
www.esslingen-tourist.de, info@esslingen-tourist.de
Tel. 0711 - 39 69 39 - 69, Fax 0711 - 39 69 39 - 19

INHALT

Hotel- und Gastronomieverzeichnis

| | |
|-------|--|
| | Inhaltsverzeichnis |
| S. 3 | Innenstadtplan |
| S. 5 | Begrüßung |
| S. 7 | Legende |
| S. 8 | Hotelverzeichnis |
| S. 18 | Apartments / Ferienwohnungen / Pensionen |
| S. 22 | Gastronomieverzeichnis |
| S. 28 | Anfahrt |
| S. 30 | Umgebungsplan |
| | |
| | |
| | Impressum |
| | Esslinger Stadtmarketing & Tourismus GmbH (EST) STADTINFORMATION im Kilmeyerhaus Marktplatz 2, 73728 Esslingen am Neckar Tel. 0711 - 39 69 39 - 69, Fax 0711 - 39 69 39 - 39 Mail info@esslingen-tourist.de Web www.esslingen-tourist.de |

LEGENDE

Zeichenerklärung

| Hotels | |
|--|------------------------------|
|  | Preis Einzelzimmer |
|  | Preis Doppelzimmer |
| P | Parkplatz (€ = gegen Gebühr) |
|  | Barrierefrei |
|  | Fernseher |
|  | Nichtraucherzimmer |
|  | Hunde erlaubt |
|  | Schwimmbad |
| @ | Internet |
| Apartments / Ferienwohnungen / Pensionen | |
|  | Preis Zimmer / Apartment |
|  | Dusche / WC |
|  | Küche |
| Anzahl Übernach. | Mindestanzahl Übernachtungen |

HOTELS

in Esslingen am Neckar

Zimmerbuchung und Reservierung bei der
Esslinger Stadtmarketing & Tourismus GmbH unter
0711 - 39 69 39 - 69 oder www.esslingen-tourist.de



Zeichenerklärung S. 7

| | | | | Anzahl Zimmer | Anzahl Betten | P | | | | | | @ | Position Stadtplan | |
|-------|---|-------------|-------------|---------------|---------------|-----|---|---|---|-----|---|---|--------------------|---|
| ***** | Best Western Premier Hotel Park Consul Grabbrunnenstr. 19, 73728 Esslingen Tel.: 0711 - 4 11 11 - 0, Fax: 0711 - 4 11 11 - 699 E-Mail: pcesslingen@consul-hotels.de Internet: www.pcesslingen.consul-hotels.com | 133 -223 | 153 -244 | 150 | 229 | x € | x | x | x | x € | | x | | 4 Sterne superior Hotel im Herzen der Altstadt Esslingens mit wunderschöner Dachterrasse |
| S. 14 | | | | | | | | | | | | | S. 4/30 | |
| **** | Hotel Linde Ruiter Str. 2, 73734 ES-Berkheim Tel.: 0711 - 34 53 05, Fax: 0711 - 3 45 41 25 E-Mail: info@linde-esslingen.de Internet: www.linde-esslingen.de | 54 -94 | 80 -128 | 83 | 130 | x | | x | x | x | x | x | | Komfortable Zimmer im familiär geführten **** Haus, 8 Minuten mit dem PKW zur Innenstadt, 5 Minuten zur Autobahn |
| | | | | | | | | | | | | | S. 30/31 | |
| ****+ | Hotel am Schillerpark Neckarstr. 60, 73728 Esslingen Tel.: 0711 - 931 330, Fax: 0711 - 93 133 100 E-Mail: info@hotel-am-schillerpark.de Internet: www.hotel-am-schillerpark.de | 68 -98 | 90 -105 | 49 | 104 | x | x | x | x | x | | x | | Familiär geführtes Hotel in der Innenstadt |
| | | | | | | | | | | | | | S. 4/30 | |
| ****+ | Ringhotel Rosenau Plochinger Str. 65, 73730 Esslingen Tel.: 0711 - 31 54 56 - 0, Fax: 0711 - 3 16 13 44 E-Mail: info@hotel-rosenau.de Internet: www.hotel-rosenau.de | 49 -108 | 78 -145 | 57 | 78 | x | | x | x | x | x | x | | Familiär geführtes Haus. Schwimmbad, Sauna, Solarium. Abwechslungsreiche Pauschalangebote |
| S. 14 | | | | | | | | | | | | | S. 30/31 | |

HOTELS

in Esslingen am Neckar

Zimmerbuchung und Reservierung bei der
Esslinger Stadtmarketing & Tourismus GmbH unter
0711 - 39 69 39 - 69 oder www.esslingen-tourist.de



Zeichenerklärung S. 7

| | | | | Anzahl Zimmer | Anzahl Betten | P | | | | | | | | Position Stadtplan | |
|-------|--|-----------|------------|---------------|---------------|---|---|---|---|---|--|---|----------|--|--|
| *** | Höhenhotel Jägerhaus Römerstr. 1, 73732 ES-Liebersbronn Tel.: 0711 - 37 03 30, Fax: 0711 - 3 70 33 43 E-Mail: hoteljaegerhaus@web.de Internet: www.jaegerhaus-es.de | 50 -65 | 70 -80 | 36 | 70 | × | × | × | × | × | | × | | Stadtrandlage am Wald mit herrlicher Aussicht, Bus- haltestelle am Haus, schöner Biergarten | |
| | | | | | | | | | | | | | S. 30/31 | | |
| *** | Hotel am Schelztor Schelztorstr. 5, 73728 Esslingen Tel.: 0711 - 3 96 96 40, Fax: 0711 - 35 98 87 E-Mail: empfang@hotel-am-schelztor.de Internet: www.hotel-am-schelztor.de | 65 -77 | 90 -110 | 33 | 65 | × | | × | × | × | | × | | Zentral gelegenes, familiär geführtes Hotel-Garni, klimatisierte und modern aus- gestattete Zimmer, bahnhof-, flughafen-, messenah | |
| S. 15 | | | | | | | | | | | | | S. 3/30 | | |
| ** | Hotel Kelter Kelterstr. 104, 73733 ES-Neckarhalde Tel.: 0711 - 9 18 90 60, Fax: 0711 - 91 89 06 28 E-Mail: info@kelter-esslingen.de Internet: www.kelter-esslingen.de | 50 -60 | 75 -85 | 12 | 19 | × | | × | | × | | | | Ruhige Aussichtslage, oberhalb der Weinberge gelegen mit herrlichem Blick über das Neckartal. Das Haus liegt direkt am Esslinger Höhenweg | |
| | | | | | | | | | | | | | S. 30/31 | | |
| ** | Hotel Ri Plochinger Str. 81-83, 73730 Esslingen Tel.: 0711 - 9 31 83 90, Fax: 0711 - 93 18 39 60 E-Mail: info@hotel-ri.de Internet: www.hotel-ri.de | 30 -48 | 60 -80 | 16 | 19 | × | × | × | × | × | | | | Kleines Stadthotel mit indischem Spezialitäten- Restaurant | |
| | | | | | | | | | | | | | S. 30/31 | | |
| | Hotel am Bad Uhlbergstr. 7, 73734 ES-Berkheim Tel.: 0711 - 91 96 80, Fax: 0711 - 91 96 82 55 | 53 -59 | 73 -85 | 33 | 40 | × | | × | × | | | × | | Familienbetrieb, zentral gelegen mit Blick auf Felder | |
| | | | | | | | | | | | | | S. 30/31 | | |
| | Hotel am Buchwald Jakobstr. 57-59, 73734 ES-Berkheim Tel.: 0711 - 91 96 00, Fax: 0711 - 91 96 02 50 | 53 -59 | 73 -85 | 33 | 40 | × | × | × | × | × | | × | | Familienbetrieb, am Waldrand gelegen | |
| | | | | | | | | | | | | | S. 30/31 | | |
| | Hotel Berkheimer Hof Kastellstr. 1, 73734 ES-Berkheim Tel.: 0711 - 3 45 16 07, Fax: 0711 - 3 45 28 54 E-Mail: info@berkheimer-hof.de Internet: www.berkheimer-hof.de | 35 -70 | 55 -100 | 11 | 15 | × | | × | | × | | × | | Familiär geführtes Haus, kinderfreundlich, eigener Spiel- platz, Parkplatz, schwäbische Küche unter Verwendung von regionalen Zutaten | |
| S. 15 | | | | | | | | | | | | | S. 30/31 | | |

HOTELS

in Esslingen am Neckar

Zimmerbuchung und Reservierung bei der
Esslinger Stadtmarketing & Tourismus GmbH unter
0711 - 39 69 39 - 69 oder www.esslingen-tourist.de



Zeichenerklärung S. 7

| | | | | Anzahl Zimmer | Anzahl Betten | P | | | | | | @ | Position Stadtplan | |
|--|--|-----------|------------|---------------|---------------|---|--|---|---|---|---|---|--------------------|--|
| | Hotel Blauer Bock Plochinger Str. 5, 73730 Esslingen Tel.: 0711 - 31 20 17, Fax: 0711 - 3 16 77 70 E-Mail: blauerbock@arcor.de | 59 -64 | 84 -88 | 9 | 25 | | | x | x | | | | S. 4/30 | Gemütliche Zimmer , mit schwäbischem Restaurant, wenige Gehminuten ins Stadtzentrum, ruhige Lage |
| | Hotel garni Kernen Kernenweg 150, 73732 ES-Wäldenbronn Tel.: 0711 - 37 15 76, Fax: 0711 - 3 70 41 60 E-Mail: info@hotel.kernen.es Internet: www.hotel.kernen.es | 54 | 79 | 14 | 18 | x | | x | x | x | | x | S. 30/31 | Ruhiges Nichtraucherhotel am Stadtrand. Gute Anbindung per Bus. Moderne Gästezimmer mit Dusche und WC, Satelliten- TV und W-LAN Internetanschluss |
| | studentenhotel-campus.de Römerstr. 10, 73732 ES-Liebersbronn Tel.: 0711 - 5 50 99 30, Fax: 0711 - 5 50 99 31 E-Mail: info@studentenhotel-campus.de Internet: www.studentenhotel-campus.de | 16 -29 | 42 -52 | 31 | 46 | x | | | x | x | | x | S. 30/31 | Gruppenräume für 10 bis 55 Personen. Küchennutzung mit Selbstverpflegung möglich. Moderne Einzel- und Doppelzim- mer in ruhiger Waldlage |
| | tagungshotel-esslingen.de Römerstr. 10, 73732 ES-Liebersbronn Tel.: 0711 - 5 50 99 30, Fax: 0711 - 5 50 99 31 E-Mail: info@tagungshotel-esslingen.de Internet: www.tagungshotel-esslingen.de | 38 -55 | 50 -115 | 40 | 60 | x | | x | x | x | | x | S. 30/31 | Tagungs- und Veranstal- tungsräume für Gruppen von 10-120 Personen. Moderne Konferenztechnik |
| | Hotel Traube Im Gehren 6, 73732 ES-Liebersbronn Tel.: 0711 - 37 03 10, Fax: 0711 - 3 70 31 30 E-Mail: hotel-traube-esslingen@t-online.de Internet: www.traube-esslingen.de | 30 -65 | 60 -100 | 50 | 80 | x | | x | x | x | x | x | S. 30/31 | Stadtrand , ruhig gelegen, öffentliche Verkehrsanbindung, großer Parkplatz, schwäbische Spezialitäten |
| | Hotel Zeller Zehnt Hauptstr. 97, 73730 ES-Zell Tel.: 0711 - 9 30 81 00, Fax: 0711 - 36 75 45 E-Mail: info@zeller-zehnt.de Internet: www.zeller-zehnt.de | 60 -80 | 82 -110 | 29 | 50 | x | | x | | x | | x | S. 30/31 | Elegantes Komforthotel am Stadtrand von Esslingen |

BEST WESTERN PREMIER

Hotel Park Consul

****+

4 Sterne superior Hotel im Herzen der Altstadt Esslingens mit wunderschöner Dachterrasse.

Position Innenstadtplan S. 4 



Vielfalt ist Trumpf im Best Western Premier Hotel Park Consul in Esslingen: Während man im Designerrestaurant „Brasserie Saison“ regionale und internationale Spezialitäten genießt, laden Atrium Bar und Lobby Lounge zu leichten Snacks und Live Entertainment ein. Dazu gibt's feine Weine, Cocktails und Spirituosen.

Betten: 229
Zimmer: 150
Tagungsräume: ja
Einzelzimmer: ab 133 €
Doppelzimmer: ab 153 €


Grabbrunnenstr. 19, 73728 Esslingen
Tel.: 0711 - 4 11 11 - 0, Fax: 0711 - 4 11 11 - 699
pcesslingen@consul-hotels.com,
www.pcesslingen.consul-hotels.com

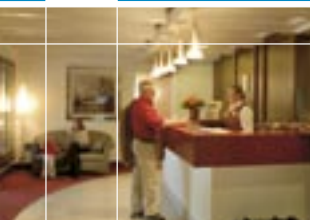
HOTEL ROSENAU

Ringhotel

****+

Familiär geführtes Haus. Schwimmbad, Sauna, Solarium. Abwechslungsreiche Pauschalangebote.

Position Umgebungsplan S. 31 



Wir laden Sie ein zum Wohlfühlen, sei es durch den Komfort unseres Hauses oder durch die Aufmerksamkeit unserer Mitarbeiter. Bei uns steht die Persönlichkeit des Gastes im Vordergrund. Genießen Sie regional-schwäbische Küche, wie hausgemachte Maultaschen nach Großmutter's Rezept.

Betten: 78
Zimmer: 57
Tagungsräume: ja
Einzelzimmer: ab 49 €
Doppelzimmer: ab 78 €

Plochinger Str. 65, 73730 Esslingen
Tel.: 0711 - 31 54 56 -0, Fax: 0711 - 31 6 13 44
info@hotel-rosenau.de, www.hotel-rosenau.de

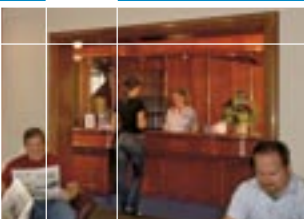
Reservierung bei der STADTINFORMATION:

Tel. 0711 - 39 69 39 - 69 oder www.esslingen-tourist.de

HOTEL AM SCHELZTOR

Zentral gelegenes, familiär geführtes Hotel-Garni, klimatisierte und modern ausgestattete Zimmer, bahnhof-, flughafen-, messenah.

Position Innenstadtplan S. 3 **A**



P



@

Das modern ausgestatte Hotel-Garni

befindet sich im Zentrum unserer schönen Altstadt. Für einen guten Start in den Tag sorgt unser reichhaltiges Frühstücksbuffet. Verweilen Sie bei einem Drink in unserer Lobby oder entspannen Sie in Sauna und Fitnessraum. Parkplatz und Fahrradraum sind am Haus.

Betten: 65
Zimmer: 33
Tagungsräume: ja
Einzelzimmer: ab 65 €
Doppelzimmer: ab 90 €

Schelztorstr. 5, 73728 Esslingen
Tel.: 0711 - 3 96 96 40, Fax: 0711 - 35 98 87
empfang@hotel-am-schelztor.de,
www.hotel-am-schelztor.de

BERKHEIMER HOF

Familiär geführtes Haus, kinderfreundlich, eigener Spielplatz, Parkplatz, schwäbische Küche.

Position Umgebungsplan S. 31 **F**



P



@

Am Rande Esslingens gelegen, führen wir bereits in dritter Generation ein offenes Haus. Gastlichkeit in all ihren Erscheinungsformen ist ein wichtiger Bestandteil dessen, was wir als Kultur empfinden. Angenehme Atmosphäre, Freundlichkeit und Sympathie sind im „Höfle“ daheim.

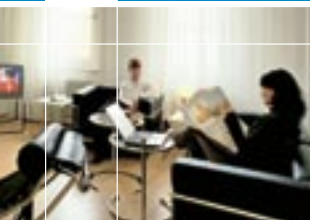
Betten: 15
Zimmer: 11
Tagungsräume: ja
Einzelzimmer: 35-70 €
Doppelzimmer: 55-100 €

Kastellstr. 1, 73734 ES-Berkheim
Tel.: 0711 - 3 45 16 07, Fax: 0711 - 3 45 28 54
info@berkheimer-hof.de,
www.berkheimer-hof.de

BÜROMA-APART SUITES

Apartmentvermietung

Wohnen auf Zeit – komplett möblierte & eingerichtete Apartments. Drei Tage bis mehrere Monate.



Apartments: 150
Zimmer: 1-2
1-Zi-Apart.: ab 26 €
2-Zi-Apart.: ab 30 €



„Wohnen auf Zeit“! Die Büroma-Apart SUITES bietet Ihnen über 150 komplett möblierte und eingerichtete Apartments, an 30 Standorten im Großraum Esslingen / Stuttgart, ab drei Tage bis zu mehreren Monaten an. Hochwertige Ausstattung mit Küchen, Parkett, Designer Bauhausmöbel, französische TRECA-Betten.

Heilbronner Str. 13, 73728 Esslingen
Tel.: 0711 - 9 39 33 32, Fax: 0711 - 9 39 33 52
stuttgart@bueroma-apart.de,
www.bueroma-apart.de

Willkommen im Merkel'schen Bad. www.swe-baeder.de

Jugendstil-Juwel
Sole-Warmbad 34°C
Wellness-Oase
über den Dächern
von Esslingen
Sport + Familienbad



Einzigartig in Deutschland. Mitten in der historischen Altstadt von Esslingen lockt ein besonderes Kleinod den verwöhnten Badegast. Zu sich kommen – ins Merkel'sche Bad kommen. Ankommen. Eintauchen. Wohlfühlen.

Merkel'sches Bad · Mühlstraße 6 · 73728 Esslingen · Tel. 0711/359803

RUNDUM-SERVICE

für Ihre Entdeckungstour durch Esslingen

Tel. 0711 - 39 69 39 - 69, Fax 0711 - 39 69 39 - 39
info@esslingen-tourist.de, www.esslingen-tourist.de



Für Ihre Hotelanfrage ist die STADTINFORMATION der richtige Ansprechpartner. Über unser Hotelreservierungsprogramm können wir Ihnen auch kurzfristig vor Ort die passende Unterkunft problemlos und zuverlässig reservieren.

Unter der Service-Hotline 0711 – 39 69 39 – 69 beraten wir Sie gerne telefonisch. Im Internet haben Sie die Möglichkeit, auf www.esslingen-tourist.de/ **Unterkunft** Ihre Buchung selbst vorzunehmen.

Besuchen Sie unsere STADTINFORMATION am Marktplatz – wir sind für Sie da: Mo-Fr 10–18 Uhr, Sa 10–13 Uhr. Hier warten außerdem auf Sie:

- _ [Touristisches Informationsmaterial](#)
- _ Über 40 verschiedene Themenführungen
- _ [Historische Stadtführung in 11 Sprachen](#)
- _ In den Sommermonaten Kanufahrten
- _ [Tickets für Veranstaltungen](#)
- _ Esslingen Souvenirs
- _ [Geschenkgutscheine](#)

APARTMENTS / FERIEN- WOHNUNGEN / PENSIONEN

in Esslingen am Neckar

Zimmerbuchung und Reservierung bei der
Esslinger Stadtmarketing & Tourismus GmbH unter
0711 - 39 69 39 - 69 oder www.esslingen-tourist.de



Zeichenerklärung S. 7

| | | | Anzahl Apart. | Anzahl Zimmer | Anzahl Betten | Größe m2 | | | P | | Anzahl Übernacht. | Position Stadtplan | |
|--|-------|--|---------------|---------------|---------------|----------|---|---|------|---|-------------------|--------------------|--|
| | | B&B Happy Privatzimmervermittlung Wegländerstraße 53, 70563 Stuttgart Tel.: 0711 - 48 93 97 90, Fax: 0711 - 4 89 39 79 50 E-Mail: info@bbhappy.de Internet: www.bbhappy.de | ab 17 | | | | x | x | x | x | | | Kostenlose Privatzimmervermittlung, Apartments, Ferienwohnungen |
| | | Büro-Apart Apartmentvermietung Heilbronner Str. 13, 73728 Esslingen Tel.: 0711 - 9 39 33 32, Fax: 0711 - 9 39 33 52 E-Mail: stuttgart@bueroma-apart.de Internet: www.bueroma-apart.de | 26 -50 | 1-2 | | | | x | tlw. | x | 3 | | Wohnen auf Zeit - komplett möblierte & eingerichtete Apartments. 3 Tage bis mehrere Monate |
| | S. 16 | Gästehaus Galant Kronenstr. 24, 73734 ES-Berkheim Tel.: 0711 - 9 19 90 20, Fax: 0711 - 91 96 82 55 | | 9 | | | | | x | | | | Zentral gelegen |
| | | Gästehaus Horny Georg-Deuschle-Str. 25, 73730 Esslingen Tel.: 0711 - 31 15 01, Fax: 0711 - 31 6 53 85 | ab 26 | 6 | 10 | | | | x | x | | | Geräumige Zimmer, Etg Du/WC, Kühlschrank, beste Verkehrslage, ideale Einkaufsmöglichkeiten |

APARTMENTS / FERIEN- WOHNUNGEN / PENSIONEN

in Esslingen am Neckar

Zimmerbuchung und Reservierung bei der
Esslinger Stadtmarketing & Tourismus GmbH unter
0711 - 39 69 39 - 69 oder www.esslingen-tourist.de



Zeichenerklärung S. 7

| | | | Anzahl Apart. | Anzahl Zimmer | Anzahl Betten | Größe m ² | | | P | | Anzahl Übernacht. | Position Stadtplan | |
|--|---|-------------|---------------|---------------|---------------|----------------------|---|---|-----------|---|-------------------|--------------------|---|
| | Gästehaus Stöber Waldackerweg 64, 73732 ES-Liebersbronn <i>Tel.: 0711 - 37 97 69</i> <i>E-Mail: GaeشتهausStoeber@gmx.de</i> | 27 -37 | 3 | | 10 | 30 - 70 | | | x | x | | | Apartments von 30-70 qm mit Balkon bzw. Terrasse. Ruhige Stadtrandlage, 3 Minuten zur Bushaltestelle, 13 Minuten zur Innenstadt (Bus/Pkw) |
| | Gästehaus Wohland Sonnenwiese 8, 73230 Kirchheim <i>Tel.: 0711 - 35 26 63, Fax: 0711 - 5 50 23 19</i> <i>E-Mail: a.bannass@gmx.de</i> <i>Internet: www.unterkunft-es.de</i> | ab 21 | 3 | 9 | 12 | 30/80/ 116 | x | x | x | x | 2 | | Alle Wohnungen verfügen über eine voll ausgestattete Küche, in der Sie sich bequem selbst versorgen können |
| | Pension Neckarhalde Mittelstr. 12, 73733 ES-Neckarhalde <i>Tel.: 0711 - 9 32 59 69, Fax: 0711 - 9 32 59 29</i> <i>E-Mail: neckarhalde@web.de</i> <i>Internet: www.neckarhalde.de</i> | 48 -95 | | 3 | 5 | | | | x | x | | | Großzügige, komfortable Zimmer in absolut ruhiger Lage |
| | Schwaben-Stern Carmen Maier Hindenburgstr. 60/1, 73760 Ostfildern <i>Tel.: 0711 - 30 09 08 03, Fax: 0711 - 30 09 08 04</i> <i>E-Mail: info@schwaben-stern.de</i> <i>Internet: www.schwaben-stern.de</i> | 28 -45 | 70 | 1-4 | 1-6 | 28-80 | x | x | auf Anfr. | x | 3-4 | | Vermittlung von Ferienwohnungen und Privatzimmern |
| | Ursula Gerlach Obertorstr. 74, 73728 Esslingen <i>Tel.: 0711 - 70 62 27 o. 31 75 02, Fax: 0711 - 7 07 91 61</i> | 25 -45 | | 2 | 3 | | | x | | x | 7 | | 1-2 Personenzimmer in Privathaus am Rand der Altstadt. Wochenpreis, Kabel-TV, Endreinigung inkl. |
| | Wohnen auf Zeit Hengstler Immobilien Hindenburgstr. 10/1, 72622 Nürtingen <i>Tel.: 0 70 22 - 9 31 95 75, Fax: 0 70 22 - 9 31 95 76</i> <i>E-Mail: info@WAZ24.de</i> <i>Internet: www.wohnaufzeit24.de</i> | 500 Mon. | 30 | | | ab 20 | x | x | x | x | 1 Monat | | Möblierte Apartments, Wohnungen und Häuser auf Zeit |
| | Zimmer-direct G. Schoofs Hauptstr. 109, 73730 ES-Zell <i>Tel.: 0711 - 36 64 73, Fax: 0711 - 36 75 73</i> <i>Internet: www.zimmer-direct.de</i> | 20 -50 | 5 | | 1-4 | 20-50 | x | x | x € | x | 7 | | Voll möblierte 1- und 2-Zimmer- Apartments, S-Bhf 1 Min. |

GASTRONOMIE

in Esslingen am Neckar



Zeichenerklärung S. 7

| | Besonderheit | Telefon | Ruhetag | Warme Küche | Sitzplätze innen | Sitzplätze außen | Nebenzimmer | P | ♿ | ✂ | Position Stadtplan |
|--|---|-------------------|---------|-------------|------------------|------------------|-------------|---|---|---|--------------------|
| Schnellrestaurant | | | | | | | | | | | |
| Kochlöffel | Grillhähnchen, Salate, Hamburger | 0711 - 3 50 88 90 | | 22.00 | 36 | 16 | | | x | | 25 |
| Karstadt Restaurant Café | Täglich Mittagsangebote | | So | 17.30 | 150 | | | x | x | x | 17 |
| Nordsee Restaurant | Verschiedene Fischgerichte, Snacks | 0711 - 3 51 12 96 | So | 18.30 | 50 | 16 | | | x | x | 33 |
| Subway | Großes Angebot an Sandwiches | 0711 - 3 00 13 33 | | 23.00 | 40 | | | | | x | 18 |
| Schwäbisch-regional | | | | | | | | | | | |
| Alpirsbacher Zirbelstube | Saisonale Gerichte | 0711 - 35 66 90 | So | 22.00 | 30 | 20 | | | x | | 14 |
| Blauer Bock | Kutteln, Sülze, Ochsenbäckchen | 0711 - 31 20 17 | Sa/So | 22.30 | 45 | 40 | | | | x | 81 |
| Brauhaus zum Schwanen | Hausbrauerei mit Kellergewölbe | 0711 - 35 32 53 | | 22.00 | 200 | 40 | 60 | | | x | 61 |
| Claudio's Windmühle | Hausgemachte Maultaschen | 0711 - 5 50 92 04 | So | 22.30 | 48 | | | | x | | 76 |
| Gaststätte Linde | Saisonale Küche | 0711 - 3 26 06 85 | Mo | 22.00 | 50 | 40 | 50 | x | | x | 83 |
| Gaststätte Schreiberhaus | Deutsche und schwäbische Küche | 0711 - 8 06 49 77 | Mo | 21.00 | 50 | 100 | 14 | | x | x | 87 |
| Gaststätte Trödler zur Burgschenke | Saisonale Gerichte | 0711 - 3 55 55 58 | | 23.00 | 110 | 400 | 50-55 | x | | x | 45 |
| Goldenes Fässle | Rostbraten, Rahmkäsespätzle | 0711 - 35 71 26 | So | 22.00 | 50 | 50 | 25 | | x | x | 71 |
| Hasselwander's Panorama-Restaurant Oberhof | Schöne Aussichtslage, direkt am Schurwald | 0711 - 3 10 59 13 | Mo | 22.00 | 60 | 50 | 60 | x | | x | 104 |
| Höhenhotel Jägerhaus | Heimische Wildspezialitäten | 0711 - 37 03 30 | | 23.00 | 150 | 300 | 325 | x | x | x | 103 |
| Hotel-Restaurant Linde | Tgl. Salatbuffet, Grillen am Tisch | 0711 - 34 53 05 | Sa | 23.00 | 180 | 80 | 100 | x | | x | 92 |
| Hotel Restaurant Traube | Schwäbische Spezialitäten | 0711 - 37 03 10 | | 22.00 | 170 | 70 | 90 | x | | x | 101 |
| Katharinenlinde | Rostbraten, Sauerbraten | 0711 - 3 00 60 49 | Mo | 22.00 | 96 | | ca. 80 | | x | x | 88 |
| Kelter | Maultaschen, Nierle, Kutteln | 0711 - 9 18 90 60 | Mo | 21.30 | 70 | 80 | 30 | x | | | 84 |
| Restaurant Gambrinus | Hausgemachte Maultaschen | 0711 - 35 96 62 | Mi | 22.30 | 90 | 30 | 30 | | | x | 62 |
| Restaurant Palmscher Bau | Schwäbische Küche | 0711 - 35 02 45 | | 23.30 | 80 | 350 | 130 | | x | x | 38 |
| Restaurant Zeidlerstuben | Frische, regionale Küche | 0711 - 3 45 16 07 | | 22.00 | 30 | 80 | 40 | x | | | 91 |
| Ringhotel Rosenau Abendrestaurant | Ausrichtung von Feiern / Tagungen | 0711 - 3 15 45 60 | Sa | 21.30 | 60 | 40 | 35 | x | | x | 97 |
| International | | | | | | | | | | | |
| Asia-Kim | Günstiges Tagesmenü | 0711 - 6 64 68 46 | | 22.00 | 40 | 20 | | | x | | 34 |
| Bar Trattoria La Vita | Täglich wechselnde Speisen | 0711 - 38 10 05 | So | 22.00 | 54 | 30 | 35 | | | x | 22 |
| Da Nino | Italienisches Restaurant | 0711 - 31 42 20 | So | 23.00 | 45 | 20 | | x | x | | 105 |
| D&D Pizza Express | Pizza, Pasta, Salate | 0711 - 3 50 85 26 | | 22.30 | 24 | | | | | x | 11 |
| Estancia | Saftige Steaks, Maultaschen | 0711 - 3 51 19 36 | | 23.00 | 140 | 90 | | | | | 43 |
| Galleria Zeus | Traditionelle, neugriech. Küche | 0711 - 3 00 62 62 | Mo | 23.00 | 160 | 60 | | | | | 12 |
| Goldene Biene | Mediterrane Spezialitäten | 0711 - 3 51 03 08 | | 22.30 | 45 | 24 | | | | x | 19 |
| Goldener Pflug | Pizza, Pasta, Fleisch | 0711 - 1 36 33 63 | Mo | 23.30 | 40 | | 25 | | | | 69 |
| Hopsing-China Imbiss | Asiatische Küche | 0711 - 3 51 04 58 | | 19.00 | 30 | 10 | | | | | 52 |

Zeichenerklärung S. 7

Besonderheit

Telefon

Ruhetag

Warme Küche

Sitzplätze innen

Sitzplätze außen

Nebenzimmer

P

♿

✖

Position Stadtplan

International (Forts.)

| | | | | | | | | | | | | | |
|-----------------------------------|-------------------------------------|---------------------|----|-------|---------|---------|----|---|---|---|---|--|----|
| Jade Garden | Wochenende: chinesisches Buffet | 0711 - 35 21 51 | | 23.00 | 100 | 20 | | | | | | | 1 |
| Joe Pena's Cantina y Bar | Mexikanisches Restaurant | 0711 - 3 51 11 00 | | 24.00 | 180 | 100 | | | | | | | 4 |
| Julep's New York Bar & Restaurant | Amerikanisches Restaurant | 0711 - 5 50 92 - 55 | | 24.00 | 180 | 180 | | | | | | | 2 |
| Kanu Restaurant | Griechische gehobene Küche | 0711 - 3 05 12 90 | Mi | 22.00 | 120 | 60 | 50 | × | | | | | 53 |
| Kohinoor | Indische Spezialitäten | 0711 - 9 31 83 90 | | 23.00 | 95 | | | × | × | × | | | 96 |
| Lukulion | Griechische Spezialitäten | 0711 - 35 43 68 | | 00.30 | 80 | 80 | | | | | | | 48 |
| Michelangelo | Italienische Küche, frischer Fisch | 0711 - 3 50 82 13 | Di | 22.30 | 80 | 40 | 15 | | | | × | | 67 |
| opus essen + trinken | Mediterrane / asiatische Spez. | 0711 - 5 50 23 00 | | 23.00 | 130 | 60 | | | | | | | 9 |
| OSCAR'S Restaurant, Bar & Music | Jeden Tag Live Music ab 22.00 h | 0711 - 3 05 13 00 | So | 01.00 | ca. 160 | ca. 200 | | × | × | | | | 98 |
| Restaurant Am Buchwald | Wechselnde Saisonkarte | 0711 - 9 19 60 - 0 | | 21.30 | 65 | | 78 | × | × | | | | 94 |
| Restaurant Argo | Authentische griechische Küche | 0711 - 31 16 73 | | 22.30 | 100 | 100 | 50 | × | × | × | | | 95 |
| Restaurant De Peak | Nigerianische / continentale Küche | 0711 - 4 89 04 94 | | 23.00 | 65 | 16 | | | | × | × | | 29 |
| Restaurant Equator | Spezialitäten aus Eritrea | 0711 - 5 50 97 30 | | 23.00 | 70 | 30 | | | | | | | 21 |
| Ristorante Krone | Ital. hausgem. Nudeln, Fleischspez. | 0711 - 37 17 30 | Di | 23.00 | 70 | 50 | 35 | × | | | | | 89 |
| Ristorante Pizzeria La Fontana | Ital. hausgemachte Nudeln | 0711 - 35 50 19 | So | 23.30 | 65 | 50 | | | | | | | 58 |
| Ristorante Pizzeria La Gondola | Ital. hausgemachte Nudeln | 0711 - 35 43 57 | | 23.45 | 120 | 60 | | | | | | | 20 |
| Ristorante Remisen | Pasta, Fisch und Fleischgerichte | 0711 - 35 93 02 | Mi | 23.00 | 39 | 40 | | | | | | | 31 |
| Wienerwald | Geflügel, Steaks, Schnitzel | 0711 - 35 93 81 | | 23.30 | 120 | 110 | 40 | | | | × | | 40 |

Gehobene Küche

| | | | | | | | | | | | | | |
|--|------------------------------------|--------------------|-------|-------|-----|-----|-------|---|---|---|---|--|----|
| Brasserie Saison im Best Western Hotel | Weinforum, reg. Weinspezialitäten | 0711 - 4 11 11 - 0 | | 22.30 | 95 | 60 | | × | € | × | × | | 77 |
| Dicker Turm | Jazzbrunch, schwäbische Küche | 0711 - 35 50 35 | | 22.00 | 120 | | 50 | × | | | × | | 46 |
| Kuntzer's Öxle | Kochkurse, exklusiver Partyservice | 0711 - 3 51 04 51 | Sa/So | 22.00 | 30 | | | | | | | | 41 |
| Restaurant Am Schlachthof | Kreative Küche | 0711 - 3 50 95 09 | So/Mo | 22.00 | 60 | 40 | 30 | × | | | × | | 86 |
| Ristorante ‚C'era una volta‘ | Italienische Küche mit Variationen | 0711 - 9 31 99 55 | So | 22.30 | 70 | 30 | 30-60 | × | | × | | | 80 |
| Ristorante Reichsstadt | Gehobene italienische Küche | 0711 - 35 36 20 | Mo | 23.00 | 120 | 120 | 250 | | | | | | 44 |

Gaststätte

| | | | | | | | | | | | | | |
|--------------------------|------------------------------|-------------------|-------|-------|------|-----|----|---|--|---|---|--|-----|
| Gasthaus Rössle | Wechselnde Saisongerichte | 0711 - 3 45 18 66 | Do/Mi | 21.00 | -120 | | 23 | × | | | | | 93 |
| Gaststätte Schurwaldhöhe | Freitags: Spanferkel-Abend | 0711 - 1 20 35 35 | Mo | 22.00 | 120 | 150 | | × | | × | × | | 102 |
| Gasthaus zum Schiff | Fisch- und Wildspezialitäten | 0711 - 3 16 09 49 | Sa | 22.00 | 35 | 16 | 34 | | | | × | | 99 |

Weinstube

| | | | | | | | | | | | | | |
|-----------------------------------|-------------------------------|-----------------|-------|-------|-----|----|--|---|--|--|--|---|----|
| Weinkeller Einhorn | Schwäbische Küche, Weinproben | 0711 - 35 35 90 | So | 23.00 | 150 | 20 | | | | | | × | 68 |
| Weinstube Eissele | Frische Maultaschen | 0711 - 37 70 00 | Sa/So | 21.30 | 60 | | | × | | | | | 90 |
| Weinstube Kleine Traube ‚Träuble‘ | Typisch schwäbische Weinstube | 0711 - 35 94 60 | Di | 22.30 | 70 | 30 | | | | | | | 70 |

Café / Bistro

| | | | | | | | | | | | | | |
|-----------------|-----------------------------------|--------------------|----|-------|----|-----|----|--|--|---|---|---|----|
| Bäckerhaus Veit | Café, vielerlei Gebäck | 0711 - 3 51 33 88 | | | 27 | 30 | | | | | | × | 28 |
| Backhaus Zoller | Kuchen und Snackangebote | 0711 - 35 71 79 | So | | 25 | 20 | | | | | | × | 27 |
| Bar Piccolino | Stehcafé, Cappuccino, Latte, uvm. | 0711 - 35 53 44 | | | 48 | | | | | | | | 15 |
| Café am Blarer | Eigene Konditorei | 0711 - 35 76 26 | | 18.30 | 60 | 110 | | | | × | | | 60 |
| Café am Museum | Nur bei schönem Wetter geöffnet | 0176 - 24 48 24 79 | | 22.30 | | 90 | | | | × | | | 63 |
| Café am Rathaus | Dt. Meister der Konditoren 2005! | 0711 - 35 44 11 | | 14.00 | 60 | 120 | 40 | | | × | × | | 47 |

Zeichenerklärung S. 7

Besonderheit

Telefon

Ruhetag

Warme Küche

Sitzplätze innen

Sitzplätze außen

Nebenzimmer

P

♿

✖

Position Stadtplan

Café/ Bistro (Forts.)

| | | | | | | | | | | | | | | |
|----------------------------------|----------------------------------|--------------------|-------|---------|-------|---------|---------|----|--|---|---|---|----|----|
| café.com | Ziegenfrischkäse-Baguette | 0711 - 35 03 60 | | | 60 | 60 | | | | | | | 50 | |
| Café Kiefer | Hausgemachte Kuchen | 0711 - 3 10 89 46 | | | 80 | 30 | | | | | | × | 82 | |
| Café Klingler | Handgefertigte Pralinen | 0711 - 1 20 32 45 | | ganztg. | 45 | 40 | | | | × | | | 26 | |
| Café Maille | Frühstück, umfangr. Speisekarte | 0711 - 35 33 33 | | | 22.30 | 65 | 130 | | | | | | 36 | |
| Café Mayer | Ganztags Frühstück, Eis, Kuchen | 0711 - 35 69 60 | | | 22.30 | 60 | 60 | | | | | × | 24 | |
| Café Schmiede | Italienische Speisen, Livemusik | 0172 - 6 13 76 47 | Mo | 23.00 | 60 | 30 | | | | | | | 51 | |
| Eiscafé Colaone classico | Premium Eisspezialitäten, Crêpes | 0711 - 35 65 43 | | | 22.00 | 26 | 14 | 15 | | | | × | 57 | |
| Eiscafé La Torre | Hauseigene Eisspezialitäten | 0711 - 3 50 98 49 | | | | 20 | 70 | | | | × | × | 13 | |
| Emil Café Restaurant | Hausgem. Maultaschen u. Kuchen | 0711 - 3 65 57 15 | | | 22.30 | 55 | 60 | | | | | | 49 | |
| Flora's Bistro Café Bar | Frisch zubereitete Pasta | 0711 - 5 50 96 97 | So | 22.00 | 27 | 24 | | | | | | × | 35 | |
| LAVAZZA Caffè Espresso Bar | Kaffeespezialitäten und Snacks | 0711 - 5 50 27 20 | | | 20.00 | 30 | 60 | | | | | | 37 | |
| Metropolitan | American Diner, Billard, Darts | 0711 - 3 51 17 33 | | | 23.00 | ca. 350 | ca. 120 | | | × | × | | 5 | |
| Pizzeria Al Forno | Pizzeria und Internetcafé | 0711 - 5 40 32 56 | | | 23.00 | 46 | 40 | | | | | | 16 | |
| Testa Rossa Caffè Bar | Panino, Focaccia, Bruschetta | 0711 - 1 20 32 77 | | | 24.00 | 40 | 40 | | | | | | 59 | |
| Zeitschriften-Café Stadtbücherei | Café nur für Nichtraucher | 0711 - 35 12 29 61 | So/Mo | | | 15 | 10 | | | | | × | × | 64 |

Kneipe/ Bar

| | | | | | | | | | | | | | |
|---|--|--------------------|-------|-------|-------|---------|--------|----|--|---|---|---|-----|
| Ad Astra Musik-Café & Bar | Musik 70er/80er/90er, Mottoparties | 0711 - 5 50 96 90 | | | 70 | | 20 | | | | | × | 66 |
| Atrium Bar & Lobby Lounge im Best Western Hotel | Cocktails und trendige Snacks | 0711 - 4 11 11 - 0 | | | 22.30 | 60 | 30 | | | × | € | × | 78 |
| Bei Kosta | Darts, Premiere/Arena | 0711 - 35 92 22 | | | | 24 | 12 | 14 | | | × | | 79 |
| Brunnenstüble | Alle Fußballspiele live! | 0711 - 35 32 27 | | | 23.00 | 32 | 12 | | | | | × | 73 |
| Carpe Diem Pizza-Bar | Pizza, Pasta, Fisch, alles italienisch | 0711 - 3 00 61 61 | So/Fe | 24.00 | 40 | 25 | | | | | | | 56 |
| Clique | Bierkneipe | 0711 - 8 82 49 55 | | | | 40 | 16 | | | | | | 32 |
| d-bar | Gute Stimmung, super Musik | 0711 - 6 64 65 92 | | | 01.00 | 110 | 25 | | | | | | 3 |
| Eisbär-Musikkeller | Fr. u. Sa. mit DJ Bereich, Rockmusik | 0711 - 5 50 98 45 | So/Mo | | | 120 | | | | | | | 42 |
| Fuenfbisneun | Fr. u. Sa. DJs, Barbetrieb | 0711 - 3 04 11 29 | So | | | 60 | 50 | | | | | × | 54 |
| Gasthof Falken | Bierkneipe | 0711 - 35 72 88 | | | | 90 | | 40 | | | | | 10 |
| Gaststätte Karmeliter | Die urige Kneipe am Wolfstor | 0711 - 35 61 28 | | | 23.30 | ca. 100 | ca. 90 | | | | | × | 75 |
| Gaststätte Zwiebel | Bier, Wein, Snacks, Events | 0711 - 35 68 76 | | | 01.00 | 30 | 36 | 30 | | | | | 74 |
| Krokodil | DJ's, Livemusik, Parties | 0711 - 35 66 23 | | | 23.30 | 50 | 30 | 20 | | | | | 23 |
| Kuck-Guck | Über 25 verschiedene Biersorten | 0711 - 3 00 16 98 | | | 01.00 | 55 | 12 | | | | | | 72 |
| Laki's Kneipe | Hausgemachte Gerichte, Grill | 0711 - 35 75 60 | | | 22.00 | 70 | 30 | 35 | | | | | 30 |
| Lux | Konzerte, Kommunales Kino, Bar | 0711 - 31 05 95 35 | | | 23.00 | 80 | 60 | | | | | × | 55 |
| Siggi's Weinstube | Keine Küche | 0711 - 35 70 17 | | | | -100 | | | | | | | 65 |
| The Stables Irish Pub | Dienstags Karaoke | 0176 - 65 18 71 87 | | | | 80 | | | | | | × | 8 |
| vier peh | Bodenständige Küche, Konzerte | 0711 - 37 54 26 | | | 23.00 | 100 | 150 | | | | | × | 100 |
| 1. Esslinger Weißbierstube | Schwäbisch-Bayer. Schmankerln | 0711 - 35 33 13 | | | 23.00 | 25 | 70 | | | | | | 39 |

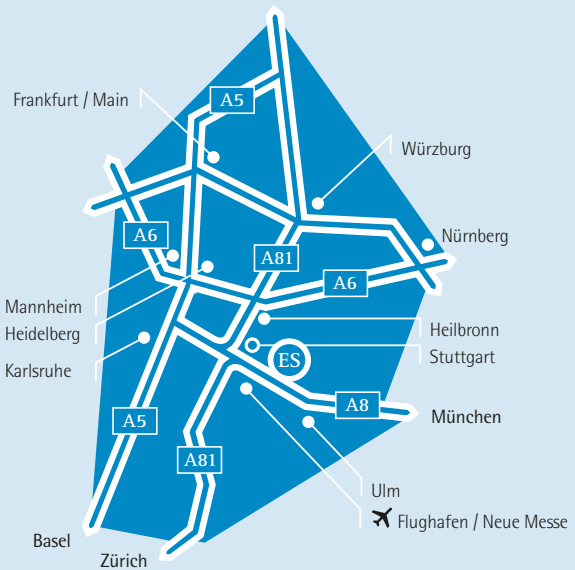
Club/ Disco

| | | | | | | | | | | | | | |
|----------------------|-------------------------------|--------------------|-------|--|--|-----|--|--|--|--|--|---|----|
| Ars Vivendi | Div. Veranstaltungen, im DICK | 0711 - 57 74 19 90 | So-Do | | | | | | | | | × | 7 |
| Coyote Bar Esslingen | Diverse Mottoparties, Snacks | 0711 - 57 74 19 90 | So-Mi | | | | | | | | | × | 6 |
| D'Vine | www.dvine-esslingen.de | 0176 - 21 60 77 46 | So-Fr | | | 250 | | | | | | | 85 |

ANFAHRT

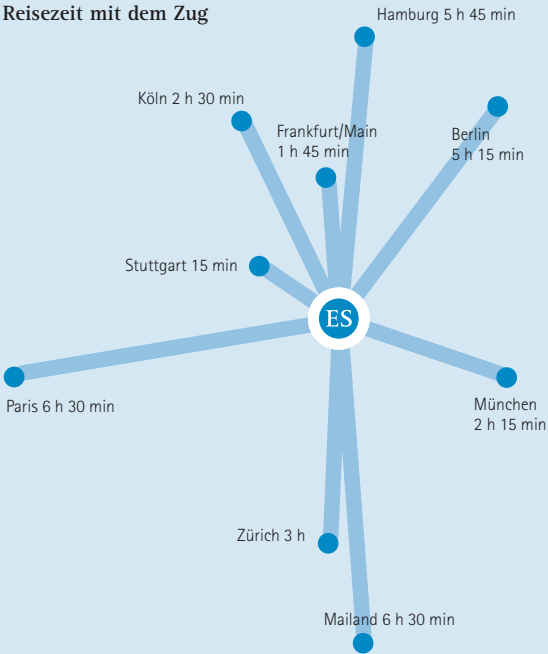
So kommen Sie nach Esslingen am Neckar

Anfahrt mit dem PKW



- 01** **Mit dem PKW** – Autobahn A8, Ausfahrt Esslingen und Bundesstraße B10. Von der Messe oder dem Flughafen Stuttgart erreichen Sie die Esslinger Innenstadt in 15 Minuten.
- 02** **Vom Flughafen** erreichen Sie Esslingen in ca. 30 Minuten mit der Buslinie 122.

Reisezeit mit dem Zug



Mit dem Zug – Die S-Bahn (S1) und Regionalbahn halten am Bahnhof Esslingen. Fahrzeit ab Stuttgart Hauptbahnhof ca. 15 Minuten.

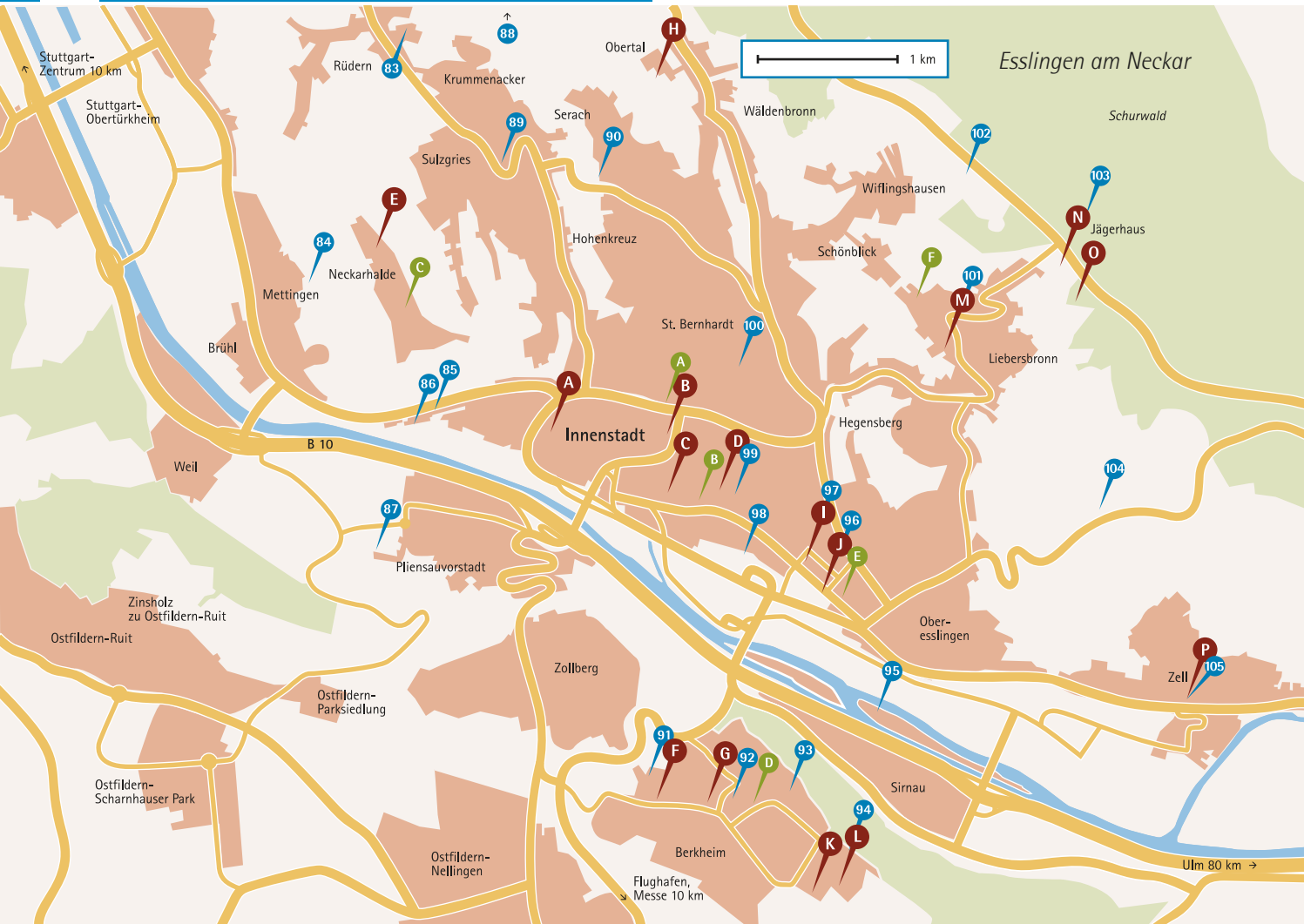
03

UMGEBUNGSPLAN

von Esslingen am Neckar

Hotel- und Gastronomieverzeichnis

- Hotels, ab S. 8
- Apartments / Ferienwohnungen / Pensionen, ab S. 18
- Gastronomie, ab S. 22



**Best Western Premier
Hotel Park Consul
Stuttgart/Esslingen am Neckar**

Grabbrunnenstrasse 19
73728 Esslingen am Neckar
Fon: 0711 / 41111-0
Fax: 0711 / 41111-699



CONSULTieren Sie uns!

15 km zur Neuen Messe/Airport im Herzen der historischen Altstadt Esslingens – mit direkter Anbindung nach Stuttgart City.

150 moderne Businesszimmer und Suiten, Designerrestaurant Brasserie Saison mit Gartenterrasse, Atrium Bar & Lobby Lounge, Dachterrasse mit Kessler Bar, Vital Forum, Business Center und 9 multifunktionale, klimatisierte Veranstaltungsräume mit Tageslicht.

Mit direktem Zugang zum angrenzenden Neckar Forum/Kongresszentrum schaffen wir Raum und Atmosphäre für unterschiedlichste Veranstaltungen und Events bis zu 1200 Personen.

Wir freuen uns auf Sie!



www.pcesslingen.consul-hotels.com