



Stadtteilportrait

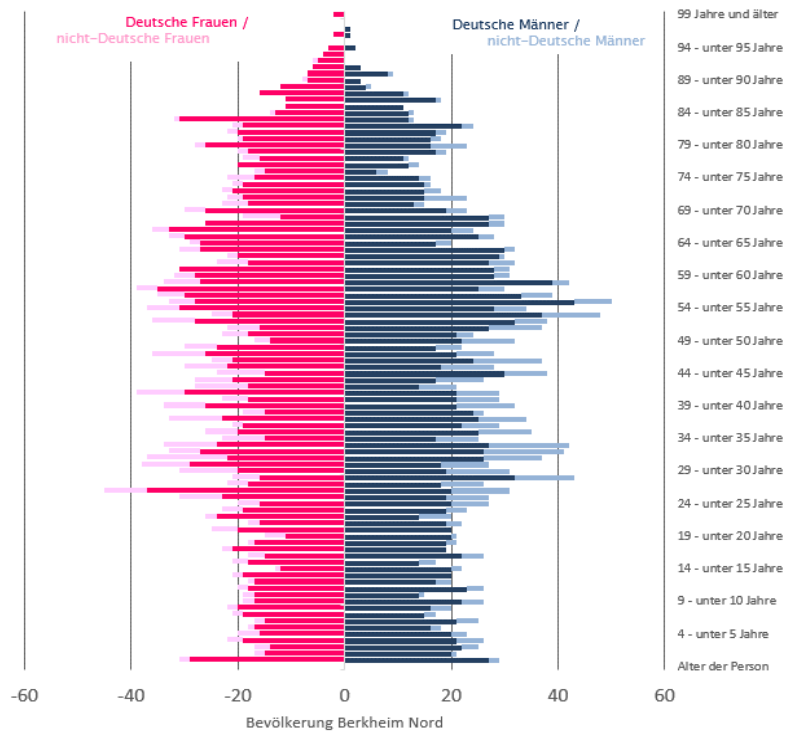
Berkheim Nord

Einwohner & Haushalte

je 31.12.

Einwohner	2008	2010	2012	2014	2016	2018	2020	2021
Gesamt	4.350	4.363	4.350	4.355	4.454	4.524	4.506	4.533
unter 3 Jahre	128	112	107	108	122	135	129	140
3 bis unter 6 Jahre	113	115	104	105	110	124	122	127
6 bis unter 10 Jahre	173	166	162	153	145	148	162	167
10 bis unter 18 Jahre	343	360	329	326	330	309	310	318
18 bis unter 25 Jahre	328	345	340	319	338	358	329	299
25 bis unter 45 Jahre	1.232	1.124	1.106	1.114	1.178	1.209	1.189	1.219
45 bis unter 65 Jahre	1.141	1.211	1.268	1.306	1.308	1.291	1.275	1.256
65 Jahre und älter	892	930	934	924	923	950	990	1.007
mit Migrationshintergrund	1.032	912	1.041	1.110	1.260	1.405	1.367	1.416
ohne Migrationshintergrund	3.318	3.451	3.309	3.245	3.194	3.119	3.139	3.117

Bevölkerungspyramide
in Bevölkerungsanteilen
zum 31.12.2021



Haushalte	2008	2010	2012	2014	2016	2018	2020	2021
Gesamt	1.970	1.989	2.032	2.046	2.116	2.140	2.158	2.148
Einpersonenhaushalte	687	706	749	776	845	836	873	852
Paarhaushalte ohne Kinder	492	509	541	539	534	531	540	497
Familienhaushalte (ohne Alleinerzie)	526	516	501	492	494	508	489	531
Alleinerziehende	65	76	68	58	54	61	63	74
Sonstiger Mehrpersonenhaush. ohne Kinder	200	182	173	181	189	204	193	194

Datengrundlage:
Einwohnermeldeamt Esslingen; Baustatistik;
Bundesagentur für Arbeit; Kraftfahrt Bundesamt;



Stadtteilportrait

Berkheim Nord

Bevölkerungsbewegungen

je 31.12.

	2008	2010	2012	2014	2016	2018	2020	2021
Geburten	50	45	41	29	40	53	38	58
Sterbefälle	31	38	40	40	37	29	41	37
natürlicher Bevölkerungssaldo	19	7	1	-11	3	24	-3	21
Zuzüge	208	204	235	243	277	262	218	251
Wegzüge	221	231	261	232	239	327	266	269
externer Wanderungssaldo	-13	-27	-26	11	38	-65	-48	-18
Umzüge von...	185	138	194	123	188	171	110	167
Umzüge nach...	176	135	179	135	153	136	111	151
interner Wanderungssaldo	9	3	15	-12	35	35	-1	16

Soziales

je 31.12.

	2012	2014	2016	2018	2020
Sozialversicherungspflichtig Beschäftigte	2.109	2.148	2.259	2.337	1.930
SGB II Hilfeempfänger	107	153	175	181	169
Arbeitslose	85	71	89	78	115

Wohneinheiten & Häuser

31.12.2020

Wohneinheiten	2.476
Wohnhäuser mit gemeldeten Personen	1.083

Typ Bebauung

Rest=Sonstiges

Geschosswohnungsbau	
1-3 Wohngeschosse	197
4-6 Wohngeschosse	48
7 und mehr Wohngeschosse	2
freistehendes 1-2 Familienhaus	168
gereihtes 1-2 Familienhaus	366

Zugelassene private PKW

je 30.06.

zugelassene private PKW	2010	2012	2014	2016	2018	2020
Gesamt	3.157	3.219	3.308	3.498	3.596	3.633
					Rest=Sonstiges	
PKW	2.405	2.399	2.425	2.579	2.615	2.611
Anhänger (incl. Wohnwagen & Wohnmobil)	322	334	355	368	390	390
Motorräder	327	347	374	409	447	484
					Rest=Andere / Keine	
Benzin	2.210	2.158	2.166	2.264	2.362	2.452
Diesel	639	733	793	864	823	748
Elektro / Hybrid	6	8	7	11	19	40

Datengrundlage:

Einwohnermeldeamt Esslingen; Baustatistik;
Bundesagentur für Arbeit; Kraftfahrt Bundesamt;