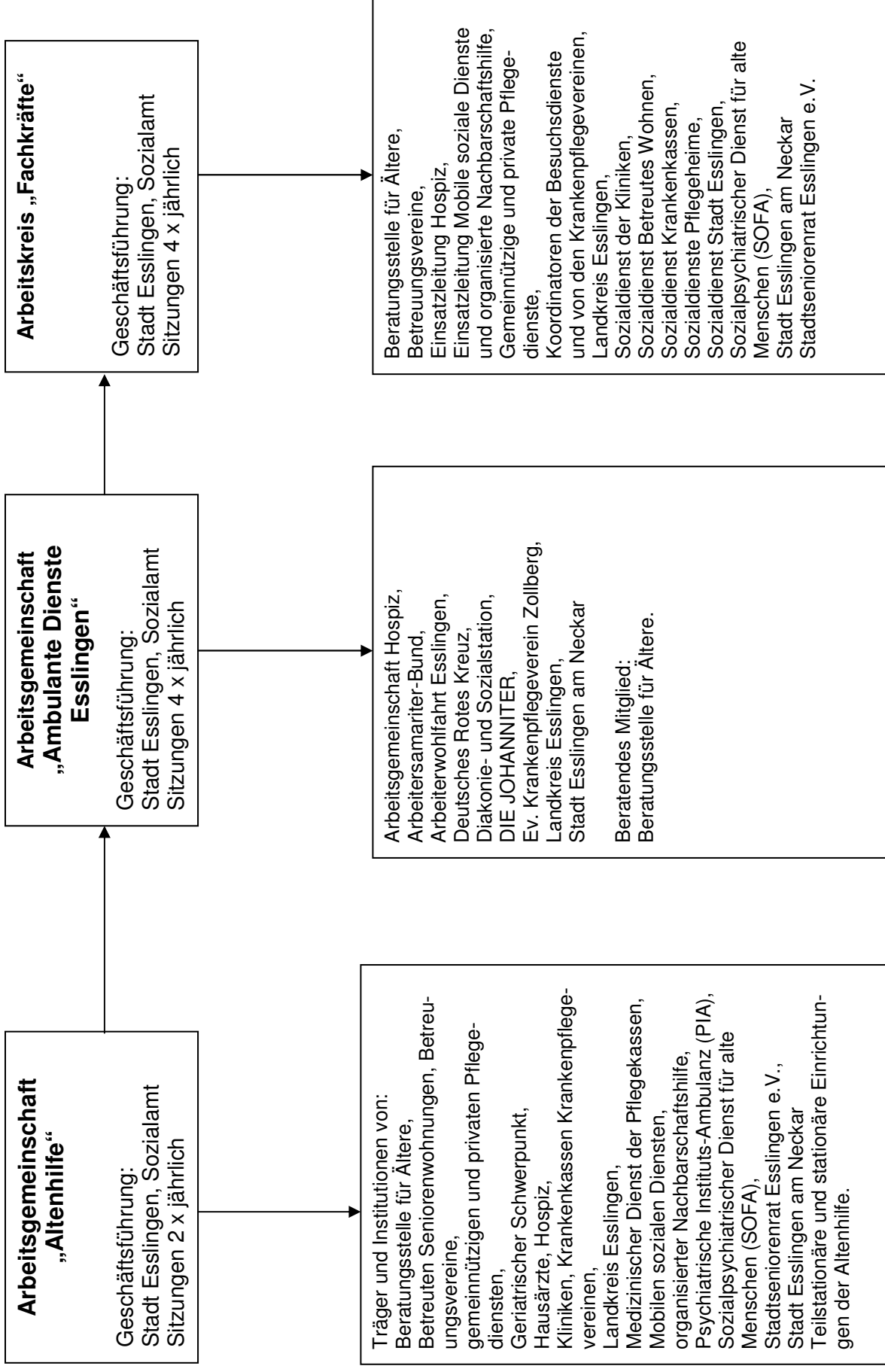


## ALTENHILFE-STRUKTUREN IN ESSLINGEN



**Arbeitskreis  
„Gerontopsychiatrie“**

Geschäftsführung:  
Stadt Esslingen, Sozialamt  
Sitzungen 4 x jährlich

Aerpath Klinik Esslingen,  
Betreuungsverein Esslingen, Gesundheitsamt Esslingen, Krankenhaus Nürtingen und Plochingen – Sozialdienst, Psychiatrische Instituts-Ambulanz (PIA),  
Sozialpsychiatrischer Dienst für alte Menschen (SOFA),  
Stadt Esslingen am Neckar  
Ordnungsamt, Sozialamt,  
Städt. Kliniken Esslingen – Sozialdienst,  
Stadtseniorenrat Esslingen e.V.

**Arbeitskreis  
„Palliative Care“**

Geschäftsführung:  
Arbeitsgemeinschaft Hospiz  
Sitzungen monatlich

Apotheke am Fischbrunnen,  
Arbeitsgemeinschaft Hospiz,  
Arbeitersamariter-Bund,  
Arbeiterwohlfahrt Esslingen,  
Beratungsstelle für Ältere,  
Diakonie- und Sozialstation,  
Deutsches Rotes Kreuz,  
Ev. Krankenpflegeverein Zollberg,  
ESSLINGER INITIATIVE e.V.,  
Stadt Esslingen am Neckar,  
Stadtseniorenrat Esslingen e.V.

**Arbeitskreis  
„Hilfen für Behinderte“**

Geschäftsführung:  
Stadt Esslingen, Sozialamt  
Sitzungen 2 x jährlich

Ambulante Herzgruppe,  
Bauämter der Stadt Esslingen,  
Blinden- und Sehbehindertenverband,  
Blindengemeinschaft,  
Deutsche Ilco,  
Familientreff mit Behinderten,  
Frauenselbsthilfe nach Krebs,  
Initiative Psychiatrie-Erfahrener im Landkreis Esslingen,  
Integrationsfachdienst,  
Krankenkassen,  
Landratsamt,  
Lebenshilfe für geistig Behinderte,  
Mukoviszidosekranke Kinder,  
Rheuma-Liga, Rohräckerschule,  
SHG Amsel,  
SHG Aphasiker,  
SHG Blepharospasmus,  
SHG Diabetiker,  
SHG Epileptiker,  
SHG Fibromyalgie Syndrom,  
SHG Hörgeschädigte,  
SHG Morbus-Bechterew,  
SHG Osteoporose,  
SHG Tinnitus,  
Stadtseniorenrat Esslingen e.V.,  
Stoma e.V.,  
VdK Sozialverband,  
Verein für Betreuungen,  
Verein für Körperbehinderte,  
Verein zur Förderung einer sozialen Psychiatrie e.V.,  
Verkehrsclub der BRD e.V.,  
Wohnberatungsstelle.