



Stadtteilportrait

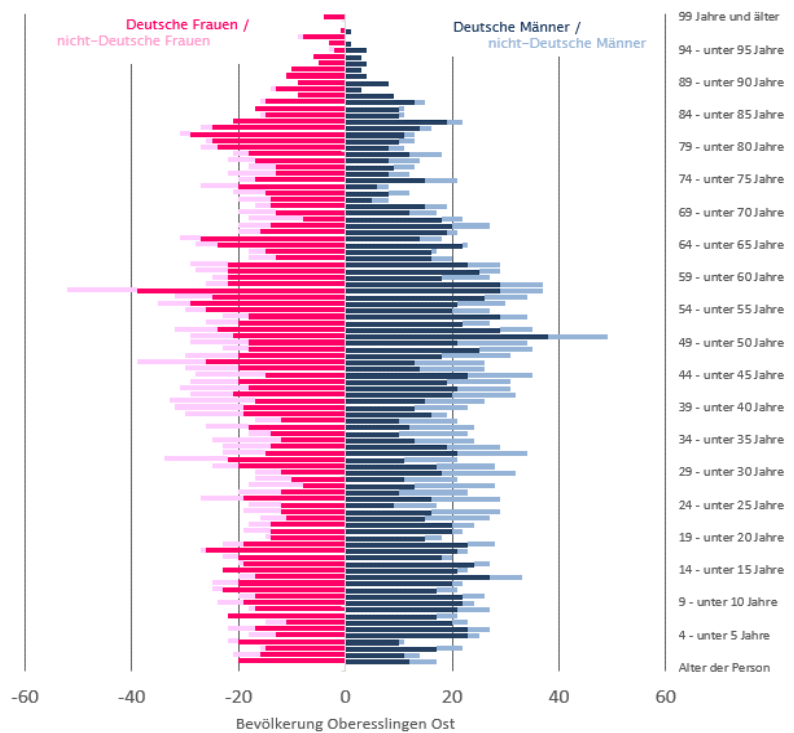
Oberesslingen Ost

Einwohner & Haushalte

je 31.12.

Einwohner	2008	2010	2012	2014	2016	2018	2020	2021
Gesamt	4.078	4.198	4.144	4.194	4.409	4.430	4.317	4.249
unter 3 Jahre	125	123	112	107	119	127	109	110
3 bis unter 6 Jahre	128	140	139	122	139	120	128	125
6 bis unter 10 Jahre	166	170	171	190	189	186	179	174
10 bis unter 18 Jahre	333	339	354	357	371	390	383	378
18 bis unter 25 Jahre	266	300	293	321	381	352	306	293
25 bis unter 45 Jahre	1.102	1.060	1.029	1.071	1.128	1.096	1.058	1.036
45 bis unter 65 Jahre	934	1.028	1.035	1.051	1.149	1.181	1.200	1.189
65 Jahre und älter	1.024	1.038	1.011	975	933	978	954	944
mit Migrationshintergrund	1.496	1.323	1.602	1.737	1.949	1.965	1.803	1.802
ohne Migrationshintergrund	2.582	2.875	2.542	2.457	2.460	2.465	2.514	2.447

Bevölkerungspyramide
in Bevölkerungsanteilen
zum 31.12.2021



Haushalte	2008	2010	2012	2014	2016	2018	2020	2020
Gesamt	1.945	1.991	1.958	1.968	2.090	2.082	2.078	2.033
Einpersonenhaushalte	785	798	793	781	875	842	896	877
Paarhaushalte ohne Kinder	452	457	463	473	470	475	459	483
Familienhaushalte (ohne Alleinerzie)	452	464	462	466	485	495	485	427
Alleinerziehende	85	78	80	79	73	79	64	76
Sonstiger Mehrpersonenhaush. ohne Kinder	171	194	160	169	187	191	174	170

Datengrundlage:
Einwohnermeldeamt Esslingen; Baustatistik;
Bundesagentur für Arbeit; Kraftfahrt Bundesamt;



Stadtteilportrait

Oberesslingen Ost

Bevölkerungsbewegungen

je 31.12.

	2008	2010	2012	2014	2016	2018	2020	2021
Geburten	45	36	29	28	30	44	39	40
Sterbefälle	38	35	47	52	47	40	63	61
natürlicher Bevölkerungssaldo	7	1	-18	-24	-17	4	-24	-21
Zuzüge	184	173	207	213	422	221	210	186
Wegzüge	194	170	164	157	360	233	242	226
externer Wanderungssaldo	-10	3	43	56	62	-12	-32	-40
Umzüge von...	238	205	180	161	407	225	145	139
Umzüge nach...	168	186	193	136	226	217	162	139
interner Wanderungssaldo	70	19	-13	25	181	8	-17	0

Soziales

BA Bezirk OE Ost / OE Industriegebiet

je 31.12.

	2012	2014	2016	2018	2020
Sozialversicherungspflichtig Beschäftigte	1.529	1.610	1.800	1.862	1.795
SGB II Hilfeempfänger	215	204	265	287	289
Arbeitslose	111	105	127	127	153

Wohneinheiten & Häuser

31.12.2020

Wohneinheiten	2.100
Wohnhäuser mit gemeldeten Personen	751

Typ Bebauung

Rest=Sonstiges

Geschosswohnungsbau	
1-3 Wohngeschosse	193
4-6 Wohngeschosse	62
7 und mehr Wohngeschosse	6
freistehendes 1-2 Familienhaus	72
gereihtes 1-2 Familienhaus	413

Zugelassene private PKW

je 30.06.

zugelassene private PKW	2010	2012	2014	2016	2018	2020
Gesamt	2.017	2.101	2.154	2.226	2.278	2.312
					Rest=Sonstiges	
PKW	1.741	1.789	1.830	1.902	1.929	1.960
Anhänger (incl. Wohnwagen & Wohnmobil)	105	118	127	130	126	125
Motorräder	132	144	151	148	159	165
					Rest=Andere / Keine	
Benzin	1.519	1.529	1.546	1.562	1.596	1.665
Diesel	398	460	481	532	550	499
Elektro / Hybrid		3	10	10	15	29

Datengrundlage:

Einwohnermeldeamt Esslingen; Baustatistik;
Bundesagentur für Arbeit; Kraftfahrt Bundesamt;