



Stadtteilportrait

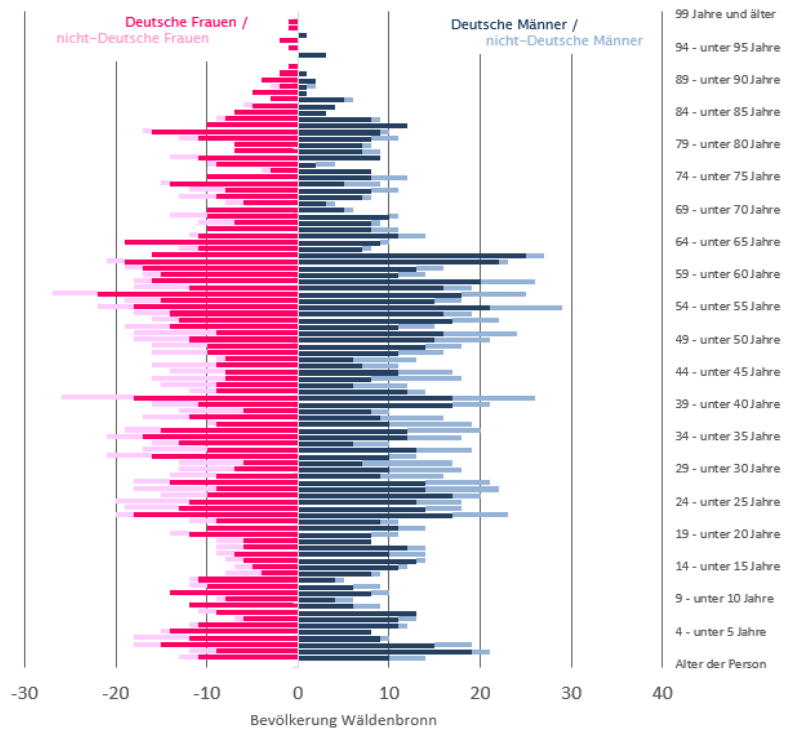
Wäldenbronn

Einwohner & Haushalte

je 31.12.

Einwohner	2008	2010	2012	2014	2016	2018	2020	2021
Gesamt	2.362	2.312	2.336	2.411	2.461	2.544	2.498	2.465
unter 3 Jahre	60	44	65	74	65	85	92	97
3 bis unter 6 Jahre	61	55	50	63	64	70	66	75
6 bis unter 10 Jahre	97	83	66	72	76	87	88	80
10 bis unter 18 Jahre	203	212	205	189	182	169	159	166
18 bis unter 25 Jahre	168	171	190	205	218	234	216	207
25 bis unter 45 Jahre	738	662	644	665	686	706	680	671
45 bis unter 65 Jahre	603	640	667	688	710	740	748	729
65 Jahre und älter	432	445	449	455	460	453	449	440
mit Migrationshintergrund	624	601	686	775	877	984	930	939
ohne Migrationshintergrund	1.738	1.711	1.650	1.636	1.584	1.560	1.568	1.526

Bevölkerungspyramide
in Bevölkerungsanteilen
zum 31.12.2021



Haushalte	2008	2010	2012	2014	2016	2018	2020	2021
Gesamt	1.115	1.134	1.157	1.197	1.233	1.263	1.221	1.185
Einpersonenhaushalte	432	478	499	523	548	551	524	500
Paarhaushalte ohne Kinder	282	271	277	279	293	306	272	288
Familienhaushalte (ohne Alleinerzieher)	272	267	264	268	253	267	290	277
Alleinerziehende	43	36	36	41	44	48	35	35
Sonstiger Mehrpersonenhaush. ohne Kinder	86	82	81	86	95	91	100	85

Datengrundlage:
Einwohnermeldeamt Esslingen; Baustatistik;
Bundesagentur für Arbeit; Kraftfahrt Bundesamt;



Stadtteilportrait

Wäldenbronn

Bevölkerungsbewegungen

je 31.12.

	2008	2010	2012	2014	2016	2018	2020	2021
Geburten	23	18	20	22	25	34	33	27
Sterbefälle	16	15	21	17	12	26	15	22
natürlicher Bevölkerungssaldo	7	3	-1	5	13	8	18	5
Zuzüge	122	110	144	136	171	185	133	125
Wegzüge	132	107	141	120	144	155	173	159
externer Wanderungssaldo	-10	3	3	16	27	30	-40	-34
Umzüge von...	148	99	120	103	73	112	100	67
Umzüge nach...	116	133	127	86	116	92	76	75
interner Wanderungssaldo	32	-34	-7	17	-43	20	24	-8

Soziales

BA Bezirk Wäldenbronn / Obertal

je 31.12.

	2012	2014	2016	2018	2020
Sozialversicherungspflichtig Beschäftigte	1.046	1.114	1.171	1.231	1.261
SGB II Hilfeempfänger	146	127	131	167	192
Arbeitslose	52	54	59	48	87

Wohneinheiten & Häuser

31.12.2020

Wohneinheiten	1.273
Wohnhäuser mit gemeldeten Personen	487

Typ Bebauung

Rest=Sonstiges

Geschosswohnungsbau	
1-3 Wohngeschosse	135
4-6 Wohngeschosse	31
7 und mehr Wohngeschosse	
freistehendes 1-2 Familienhaus	194
gereihtes 1-2 Familienhaus	127

Zugelassene private PKW

je 30.06.

zugelassene private PKW	2010	2012	2014	2016	2018	2020
Gesamt	1.479	1.508	1.511	1.591	1.635	1.632
					Rest=Sonstiges	
PKW	1.164	1.188	1.185	1.258	1.266	1.261
Anhänger (incl. Wohnwagen & Wohnmobil)	153	148	152	151	155	161
Motorräder	133	130	130	140	157	162
					Rest=Andere / Keine	
Benzin	1.041	1.019	998	1.020	1.075	1.099
Diesel	301	349	369	425	410	359
Elektro / Hybrid	1	3	2	4	8	20

Datengrundlage:

Einwohnermeldeamt Esslingen; Baustatistik;
Bundesagentur für Arbeit; Kraftfahrt Bundesamt;