



Stadtteilportrait

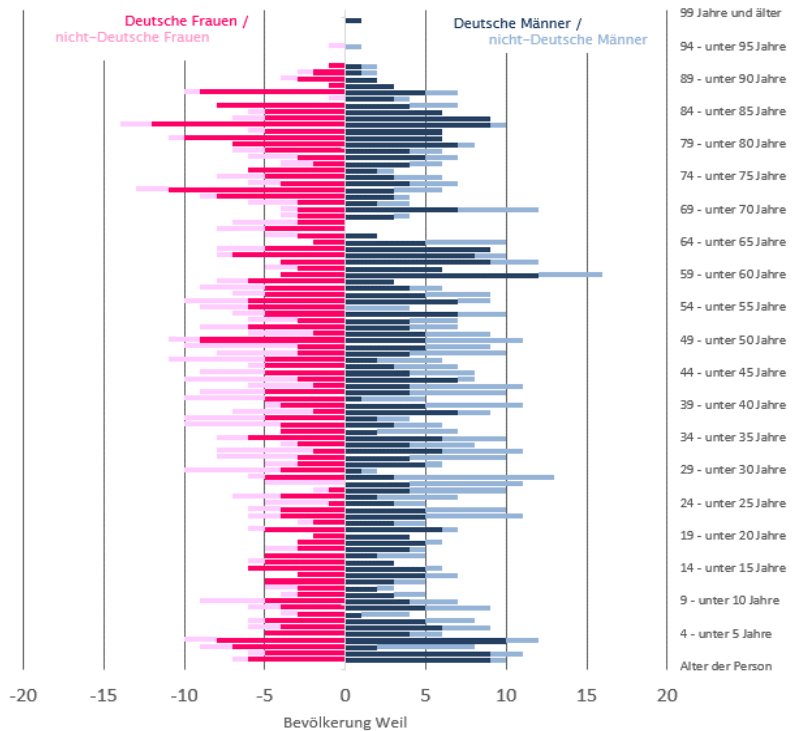
Weil

Einwohner & Haushalte

je 31.12.

Einwohner	2008	2010	2012	2014	2016	2018	2020	2021
Gesamt	1.050	1.033	1.051	1.023	1.154	1.153	1.139	1.251
unter 3 Jahre	26	21	22	19	20	34	42	51
3 bis unter 6 Jahre	24	21	22	17	27	23	31	48
6 bis unter 10 Jahre	32	34	32	30	24	27	33	53
10 bis unter 18 Jahre	76	77	75	77	74	72	65	78
18 bis unter 25 Jahre	53	49	62	57	116	85	83	79
25 bis unter 45 Jahre	256	233	221	220	279	280	256	310
45 bis unter 65 Jahre	260	256	266	248	270	295	307	318
65 Jahre und älter	323	342	351	355	344	337	322	314
mit Migrationshintergrund	496	437	501	505	632	640	615	702
ohne Migrationshintergrund	554	596	550	518	522	513	524	549

Bevölkerungspyramide
in Bevölkerungsanteilen
zum 31.12.2021



Haushalte	2008	2010	2012	2014	2016	2018	2020	2021
Gesamt	533	518	530	524	603	586	571	586
Einpersonenhaushalte	229	214	223	229	283	262	250	228
Paarhaushalte ohne Kinder	141	144	154	148	147	143	141	131
Familienhaushalte (ohne Alleinerzie)	101	109	103	97	100	108	102	150
Alleinerziehende	14	11	14	17	20	15	23	26
Sonstiger Mehrpersonenhaush. ohne Kinder	48	40	36	33	53	58	55	51

Datengrundlage:
Einwohnermeldeamt Esslingen; Baustatistik;
Bundesagentur für Arbeit; Kraftfahrt Bundesamt;



Stadtteilportrait

Weil

Bevölkerungsbewegungen

je 31.12.

	2008	2010	2012	2014	2016	2018	2020	2021
Geburten	7	5	10	2	7	17	12	12
Sterbefälle	11	8	10	13	11	14	10	14
natürlicher Bevölkerungssaldo	-4	-3	0	-11	-4	3	2	-2
Zuzüge	42	49	64	44	68	109	105	146
Wegzüge	31	52	51	58	66	77	108	91
externer Wanderungssaldo	11	-3	13	-14	2	32	-3	55
Umzüge von...	44	53	47	45	55	55	31	91
Umzüge nach...	31	51	36	39	52	76	45	44
interner Wanderungssaldo	13	2	11	6	3	-21	-14	47

Soziales

je 31.12.

	2012	2014	2016	2018	2020
Sozialversicherungspflichtig Beschäftigte	621	649	770	885	417
SGB II Hilfeempfänger	173	182	196	158	94
Arbeitslose	70	62	75	58	44

Wohneinheiten & Häuser

31.12.2020

Wohneinheiten	565
Wohnhäuser mit gemeldeten Personen	120

Typ Bebauung

Rest=Sonstiges

Geschosswohnungsbau	
1-3 Wohngeschosse	18
4-6 Wohngeschosse	19
7 und mehr Wohngeschosse	4
freistehendes 1-2 Familienhaus	10
gereihtes 1-2 Familienhaus	64

Zugelassene private PKW

je 30.06.

zugelassene private PKW	2010	2012	2014	2016	2018	2020
Gesamt	525	543	553	565	570	608
					Rest=Sonstiges	
PKW	447	461	480	486	498	527
Anhänger (incl. Wohnwagen & Wohnmobil)	41	34	33	32	30	23
Motorräder	33	36	32	38	34	42
					Rest=Andere / Keine	
Benzin	376	393	386	392	397	425
Diesel	111	118	133	139	133	140
Elektro / Hybrid	2	2	3	4	9	17

Datengrundlage:

Einwohnermeldeamt Esslingen; Baustatistik;
Bundesagentur für Arbeit; Kraftfahrt Bundesamt;