



Klimamobilitätsplan Esslingen

Herzlich willkommen zum 1. Mobilitätsforum

Dialog 
Werke

INNOVATION DATEN 
INNOVA PLANUNG ANWENDUNG

 Stadt Esslingen
am Neckar

Bürgermeister Hans-Georg Sigel



1

Begrüßung

2

Der Klimamobilitätsplan Esslingen

3

Ergebnisse der Online-Beteiligung

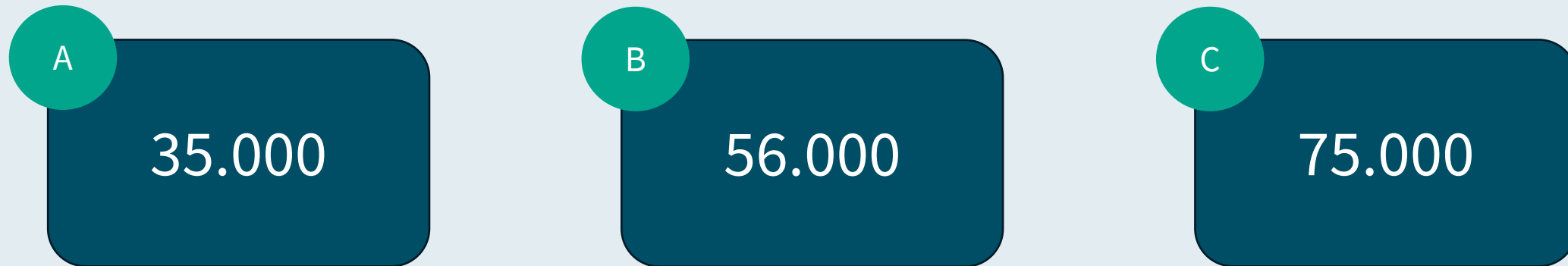
4

Arbeitsphase

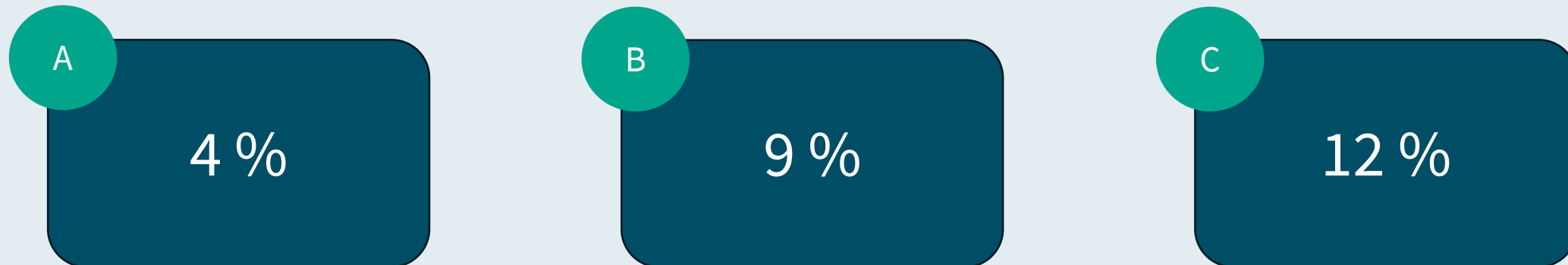
5

Diskussion und Abschluss

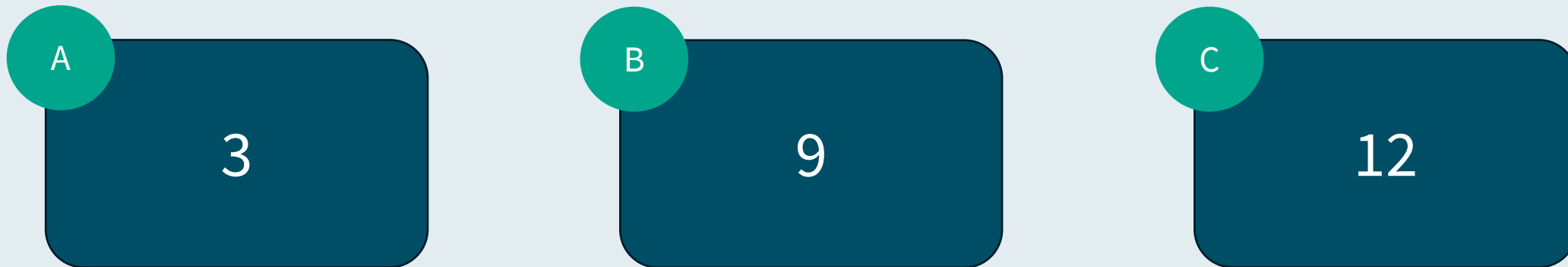
Wie viele Pkw sind in Esslingen zugelassen? (Stand 2022)



Wieviele Prozent davon sind teil- oder vollelektrisch?



Wie viele Städte in Deutschland betreiben Oberleitungsbusse?



Wie viele Pendlerbewegungen gibt es täglich in Esslingen?
(Ein-, Aus- und Binnenpendler)

A

Ca. 52.000

B

Ca. 74.000

C

Ca. 98.000



Klimamobilitätsplan Esslingen

Die fachliche Erarbeitung

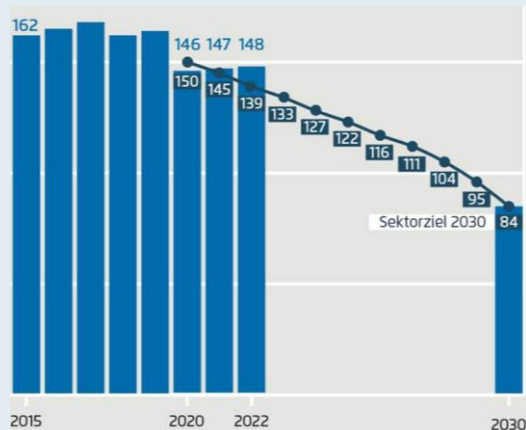
Dialog 
Werke

INNOVATION DATEN 
INNOVA PLANUNG ANWENDUNG

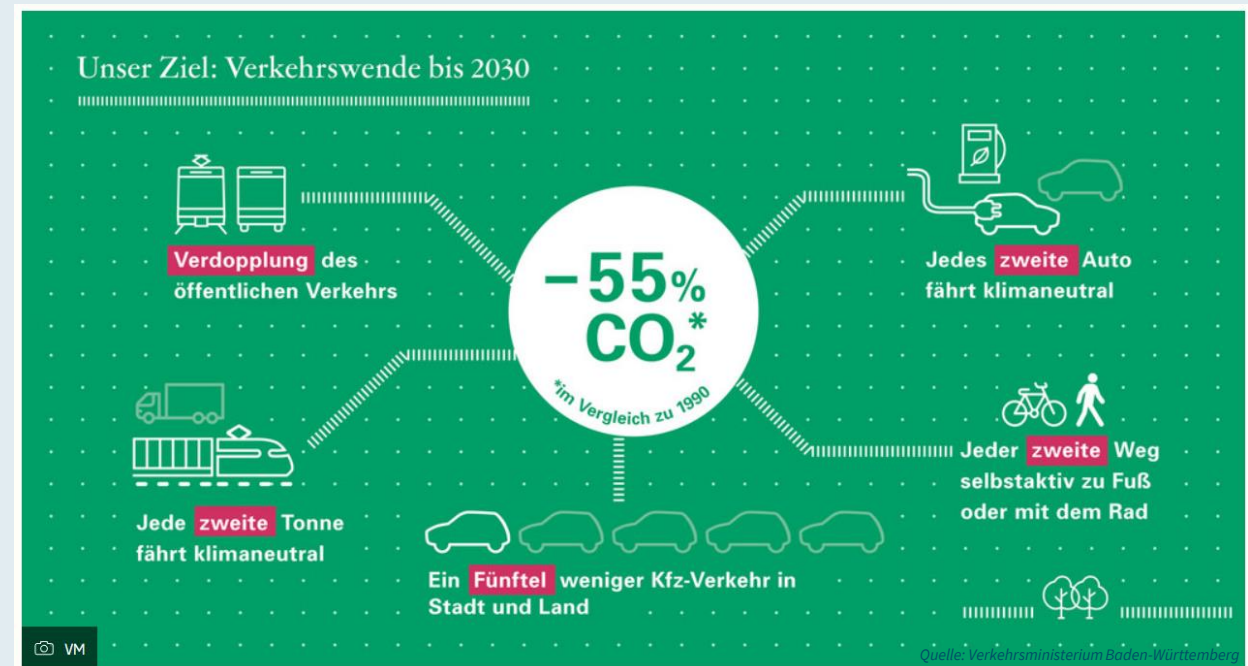
 Stadt Esslingen
am Neckar

Neue Planungsinstrumente zur Gestaltung der Verkehrswende

- Ziel der Landesregierung BW:
Bis 2040 netto-treibhausneutral
- Alle Sektoren müssen dazu beitragen,
auch der Verkehr
- Bisher jedoch gegenläufiger Trend im
Verkehrssektor



04.02.2026



Der KMP Esslingen

- **Klimamobilitätspläne**
 - Fokus auf Maßnahmen zur Reduzierung der CO₂-Emissionen
 - Beteiligungsprozess + detaillierter Umsetzungszeitplan
 - Verkehrsmodell zur Wirkungsermittlung → **Einordnung Klimawirkung!**
 - Erhöhte Förderquote für zugehörige Maßnahmen
- **Aktionspläne für Mobilität, Klima- und Lärmschutz**
 - Vereinfachtes, standardisiertes Verfahren
 - Pendant für kleinere Kommunen (bis ca.50.000 Einwohnende) ohne Verkehrsmodell

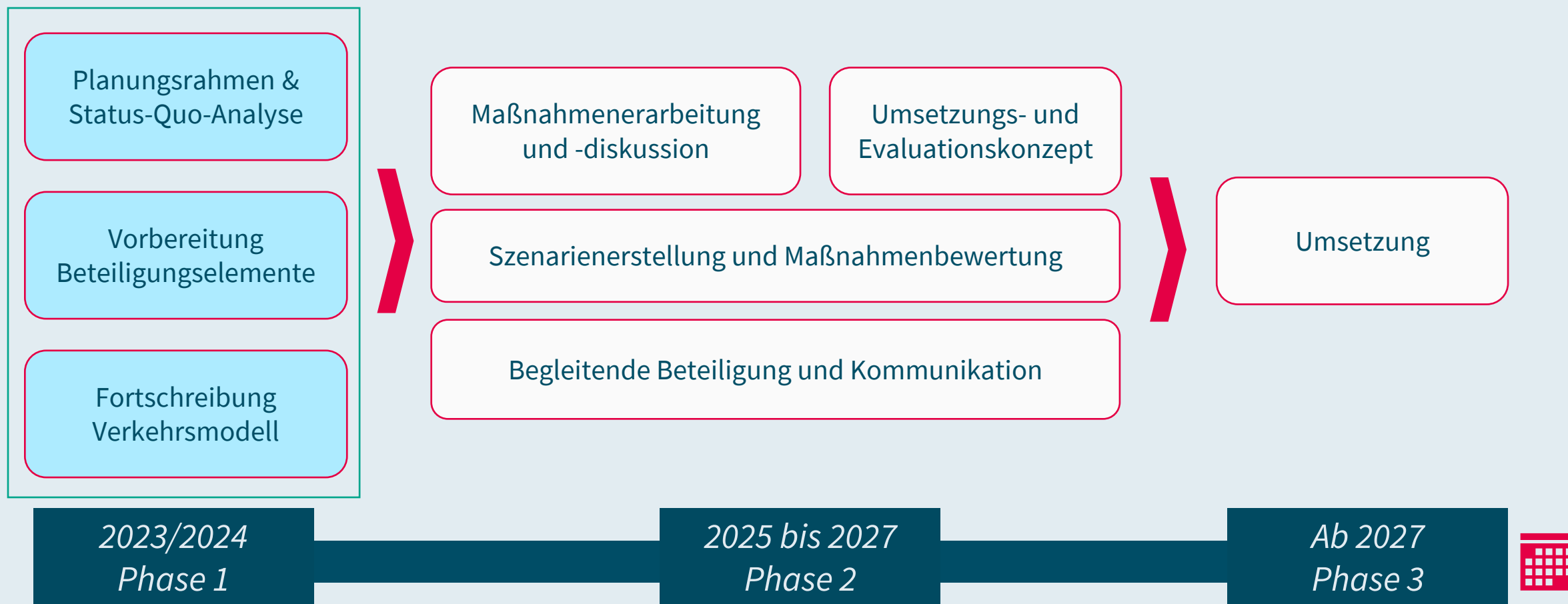
Ziel Stadt Esslingen:
Reduzierung der
CO₂-Emissionen um
-77,5% bis 2035!



Beispiel KMP Freiburg

Der KMP Esslingen

Gesamtprozess der Erarbeitung



Der KMP Esslingen

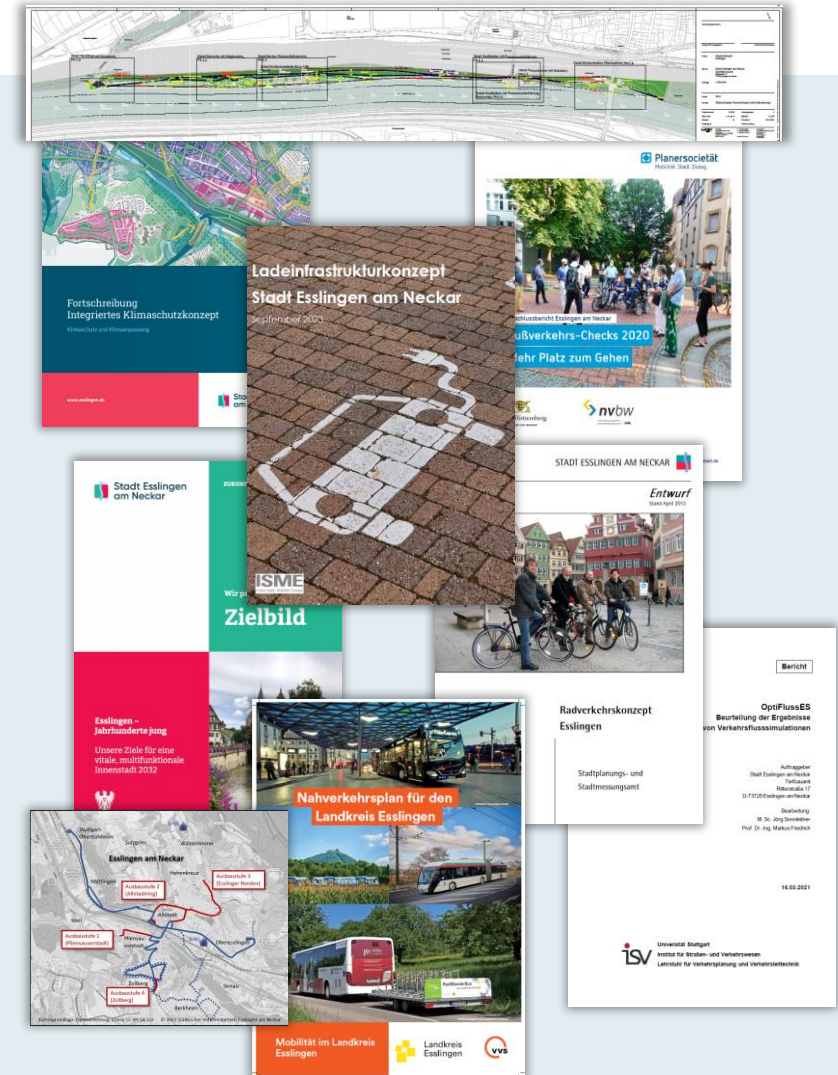
Rückblick Vorbereitungsphase

Jahr	Quellen	MIV (fließend)	MIV (ruhend)	Fußverkehr	Radverkehr	ÖPNV	Aufenthaltsqualität	Mobilitätsmanagement	Klimaschutz	Mobilitätsdaten
Konzepte										
2023	Zielbild "Wir packen ES an!" - Ziele für eine vitale, multifunktionale Innenstadt 2032									
2023	Ladeinfrastrukturkonzept									
2022	Fortschreibung Integriertes Klimaschutzkonzept + Maßnahmenkatalog									
2022	Arbeitsprogramm für den European Energy Award (eea)									
2021	Nahverkehrsplan für den Landkreis Esslingen (3. Fortschreibung)									
2020	Fußverkehrs-Checks 2020 - Mehr Platz zum Gehen									
2013	Radverkehrskonzept									
Lagepläne und Karten										
2023	Neckaruferpark Esslingen (Lageplan)									
2023	RS 4 Radschnellverbindung Neckartal, Esslingen - Reichenbach									
2022	Ausbau Oberleitungsinfrastruktur (Karte)									
Sonstiges										
2021	OptiFlussES - Beurteilung der Ergebnisse von Verkehrsflusssimulationen									
2022/2023	PARKPAD - Parking Policy Audit									

Der KMP Esslingen

Rückblick Vorbereitungsphase

- 89 Maßnahmen(bündel) mit Verkehrsbezug aus 12 Planwerken
- Maßnahmen mit unterschiedlichem Schwerpunkt und Detailgrad: (räumlich) konkret vs. gesamtstädtische Ebene/konzeptionell



Maßnahmenaggregation Stadt Esslingen

Datum: 23.05.2024
Erstellung durch: INOVAPLAN GmbH (Tim Hilgert, Jessica Hobusch, Antonia Storz)

INNOVATION DATEN
INOVAPLAN

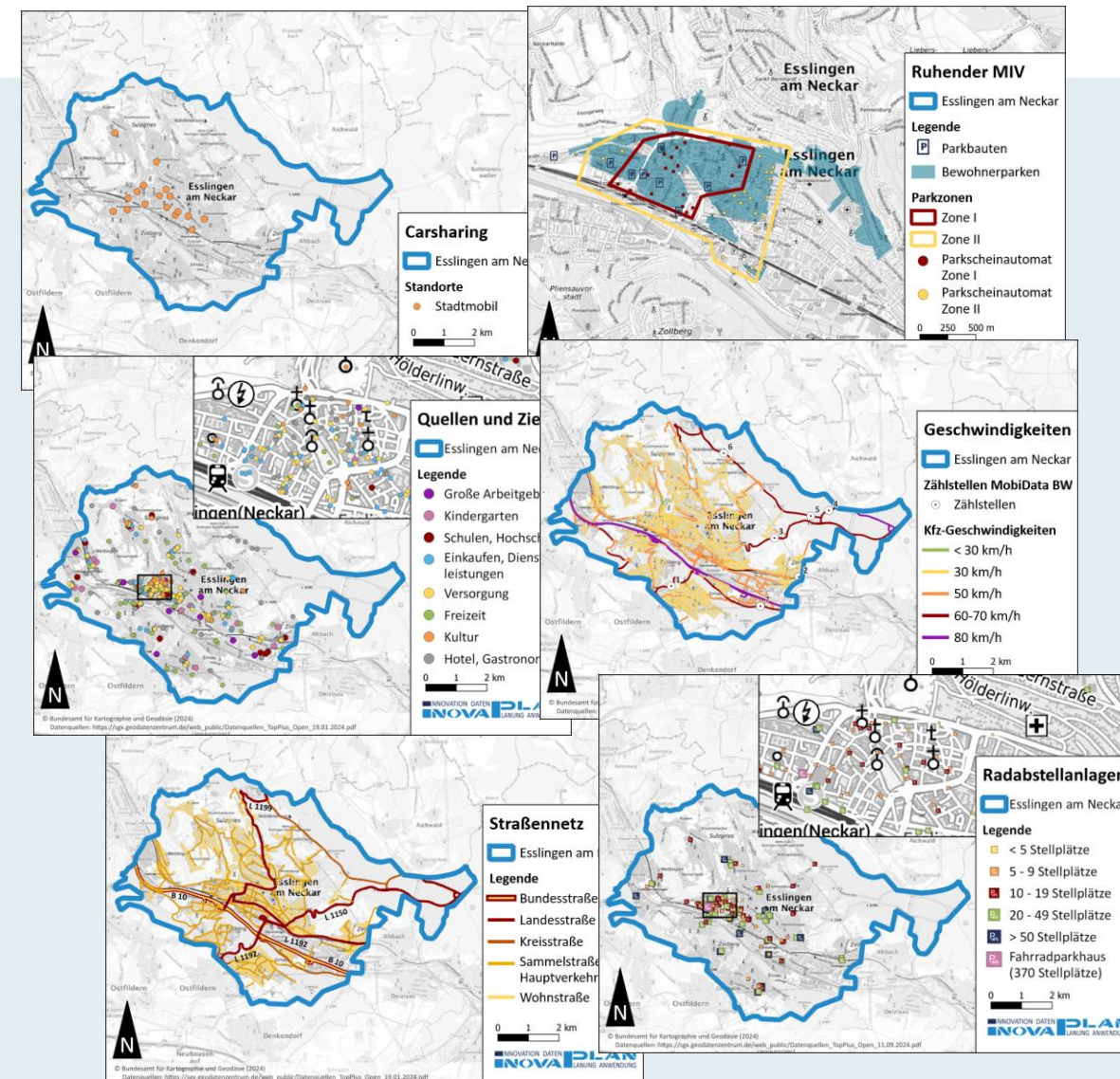
PLAN
LANUNG ANWENDUNG

Informationen aus Datengrundlage						
ID (fortlaufend)	Gutachten	Jahr	Maßnahmenbeschreibung	Räumlicher Bereich	Verkehrsmitt Verkehrsträg	
1	Integriertes Klimaschutzkonzept	2022	Klimamobilitätsplan entwickeln - Konkrete Vorhaben im Mobilitätssektor zur dauerhaften Reduktion von THG entwickeln - Verkehrsmodell zur Berechnung des Emissionsrückgangs im MIV - Radverkehr fördern mit Konzepten - Stadt der kurzen Wege als Leitlinie - LSA-Steuerung verbessern	Gesamtgebiet	Alle	
2	Integriertes Klimaschutzkonzept	2022	Förderung E-Mobilität - Ausbau Ladeinfrastruktur (insbesondere Schnellladepunkte) - Vorrangregelungen für E-Fahrzeuge (Zufahrts- oder Parkregelungen) - Angebot Lastenräder, E-Scooter und E-Bikes ausbauen (z.B. Ladeinfrastruktur, Sharing-Angebote für Familien) - Elektrifizierung der Busse → Oberleitungsbusse - Elektrifizierung des Güterverkehrs (E-Brennstoffe und Oberleitungs-Lkw) - Alternative Lieferkonzepte (Fahrradkurier und E-Lieferverkehr) - Umstellung der Fuhrparks in Verwaltung, Betrieben und Industrie auf Sharing Angebote und E-Mobile/E-Bikes	Gesamtgebiet	MIV,Öv, Ra	
3	Integriertes Klimaschutzkonzept	2022	Ausbau ÖPNV und Verknüpfung mit nachhaltiger Mobilität: - Vorrang ÖPNV - Infrastruktur (für Oberleitungsbusse) ausbauen → Reisezeit verkürzen, attraktivere Haltestellen - Günstigere und verständlichere Tarifstruktur - Vernetzung und Verknüpfung unterschiedlicher Verkehrsmodi und Mobilitätsangebote (z.B. Mobilitätsdienstleistungsangebote)	Gesamtgebiet	Öv	
4	Integriertes Klimaschutzkonzept	2022	Aus- und Aufbau von Sharing-Angeboten: - Sharing-Angebote für E-Bikes, (Lasten-)Fahrräder, Anhänger → Stationsnetz in allen Stadtteilen aufbauen - Car-Sharing ausbauen und Car-Sharing-Stellplatzdichte erhöhen - Konzepte für den Ausbau des Angebots erstellen	Gesamtgebiet	Rad, MIV	

Der KMP Esslingen

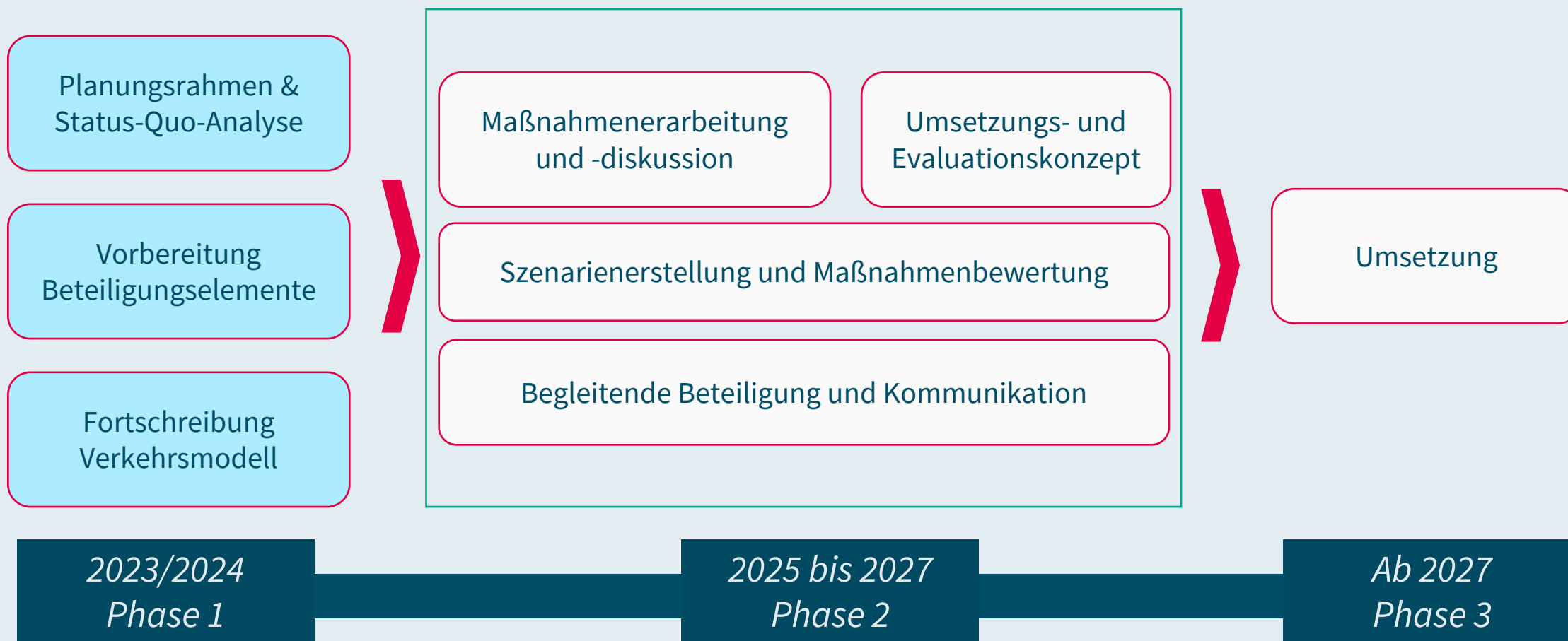
Rückblick Vorbereitungsphase

- Bestandsaufnahme verkehrliche Situation
 - Datenanalyse GIS
 - Vor-Ort-Begehungen
- Stärken-Schwächen-Analyse



Der KMP Esslingen

Gesamtprozess der Erarbeitung



Der KMP Esslingen

Wo stehen wir aktuell?

- Beteiligung Projektgruppe + Beratungskreis + Öffentlichkeit
- Ergänzung bestehender Maßnahmen
- Entwicklung **Leitbild**

nachhaltig. besser. mobil.

Klimamobilitätsplan Esslingen

Immer flexibel: **Vernetzte** Mobilität.

Ob Bus, Bahn, Rad oder Roller - zu jeder Zeit das passende Angebot.



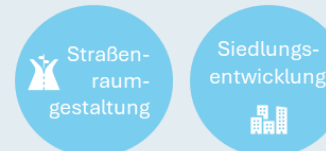
Direkt, entspannt, gesund: **Aktive** Mobilität.

Von jung bis alt
– sicher zu Fuß und mit dem Rad durch Esslingen.



Sauber, leise, grün: **Lebenswerte** Mobilität.

Aufenthaltsqualität
zwischen Neckar und Weinberg.



Besser ans Ziel: **Erreichbare** Mobilität.

Emissionsfrei und zukunftsorientiert unterwegs.

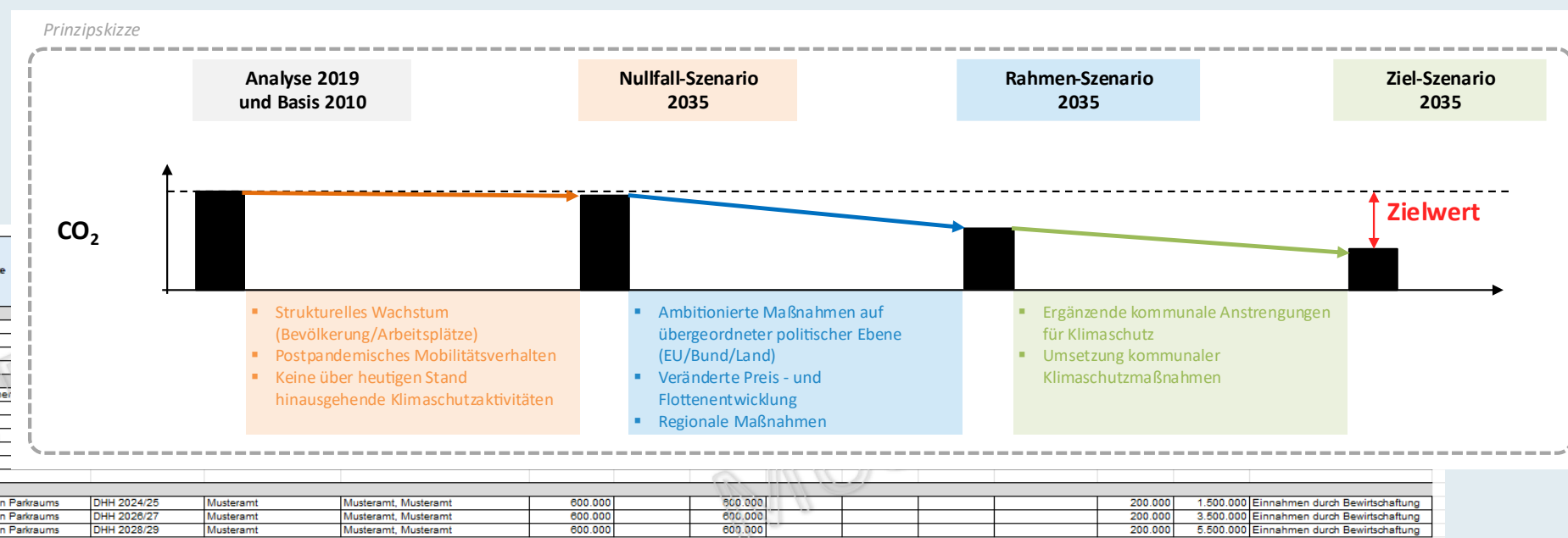


Der KMP Esslingen

Was folgt?

- Zusammenfassung / Konkretisierung Maßnahmen
- Modellierung im Verkehrsmodell
- Weitere Beteiligungsschritte
- Konkrete Umsetzungsplanung

Maßnahmen Nr.	Einzelmaßnahme	Handlungsschritte
Maßnahmengruppe 1: Radverkehr		
1.1	Musterradweg	Planung von xy km Musterradweg Bau von xy km Musterradweg Bau von xy km Musterradweg
Maßnahmengruppe 2: Öffentlicher Verkehr		
2.1	Musterstreckenausbau	Vorplanung von der Strecke zwischen Bauausführung von xy km Bauausführung von xy km
2.2	Musterbuslinie	Einführung und Betrieb Betrieb
Maßnahmengruppe 3: Regulierung des Kfz-Verkehrs		
3.1	Musterparkraumbewirtschaftung	Ausweitung auf x% des öffentlichen Parkraums Ausweitung auf x% des öffentlichen Parkraums Ausweitung auf x% des öffentlichen Parkraums





Klimamobilitätsplan Esslingen

Die (Online-)Beteiligung

Dialog 
Werke

INNOVATION DATEN 
INNOVA PLANUNG ANWENDUNG

 Stadt Esslingen
am Neckar

Die Formate zur Beteiligung der breiten Öffentlichkeit



Die Formate zur Beteiligung der breiten Öffentlichkeit



Beratungskreis

Oktober / November 2025: Online-Beteiligung

Informieren, Diskutieren,
Mitmachen

Stadtteilen

- › Kooperation mit Bürgerräten
- › Ortsspezifische Diskussion von Maßnahmen



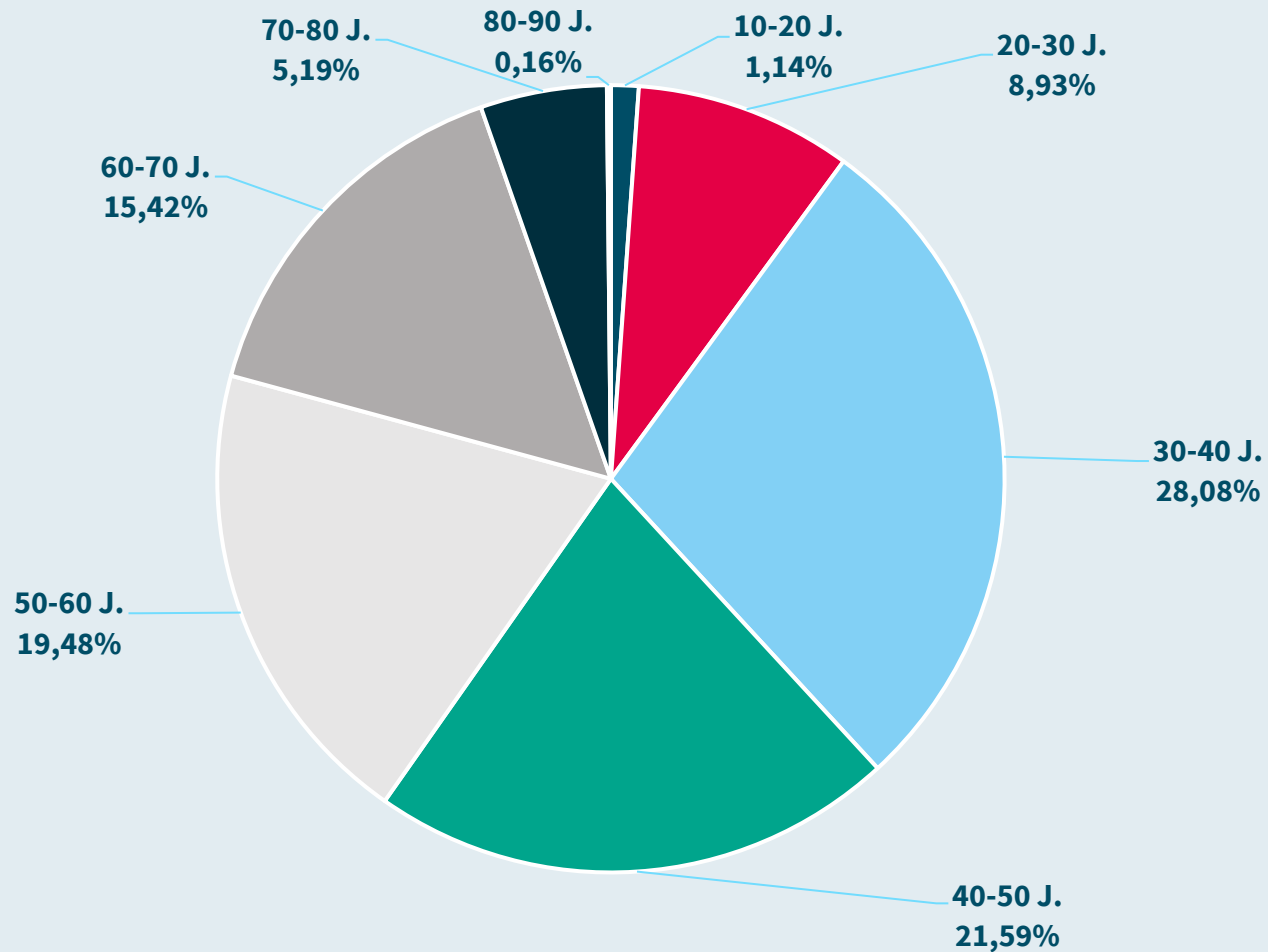
Die Online-Beteiligung im Überblick

Zusammenfassung

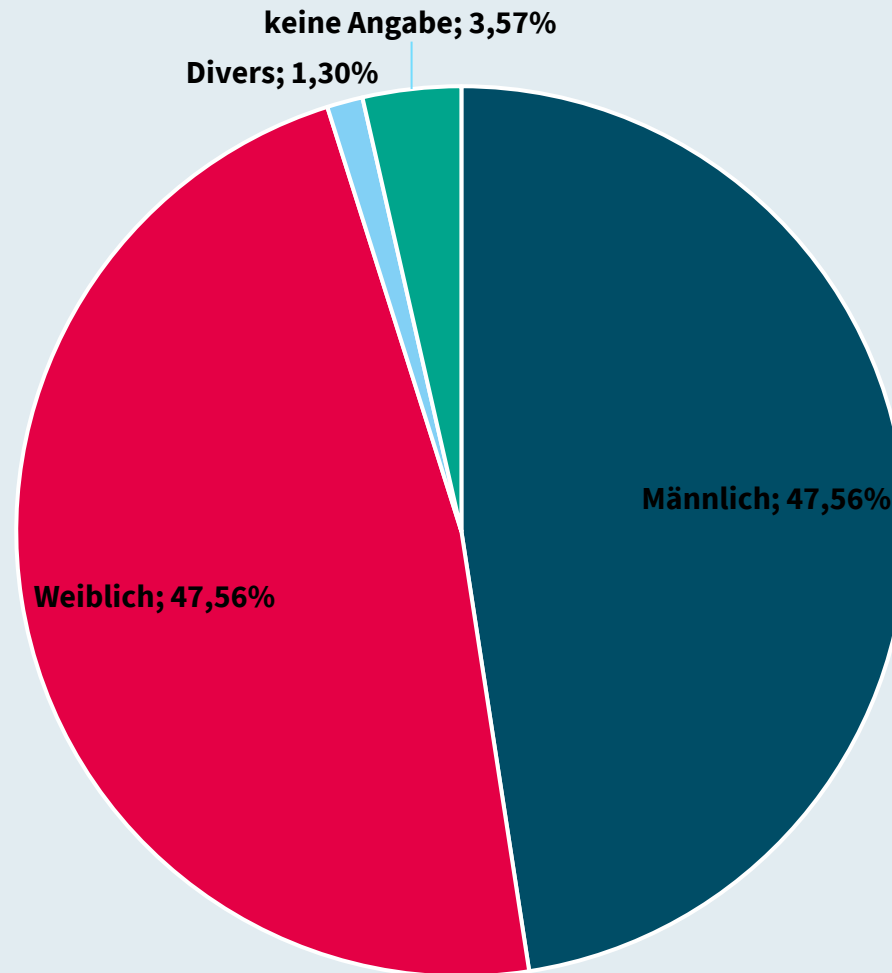
- **Laufzeit:** 18. Oktober bis 23. November 2025
- **ca. 1.000** Teilnehmende
- Stimmungsbild der Teilnehmenden, **keine repräsentative Erhebung**
- Die eingereichten Maßnahmen werden (soweit relevant) auch in das **Nahmobilitätskonzept** und das **Parkraumkonzept** einbezogen.



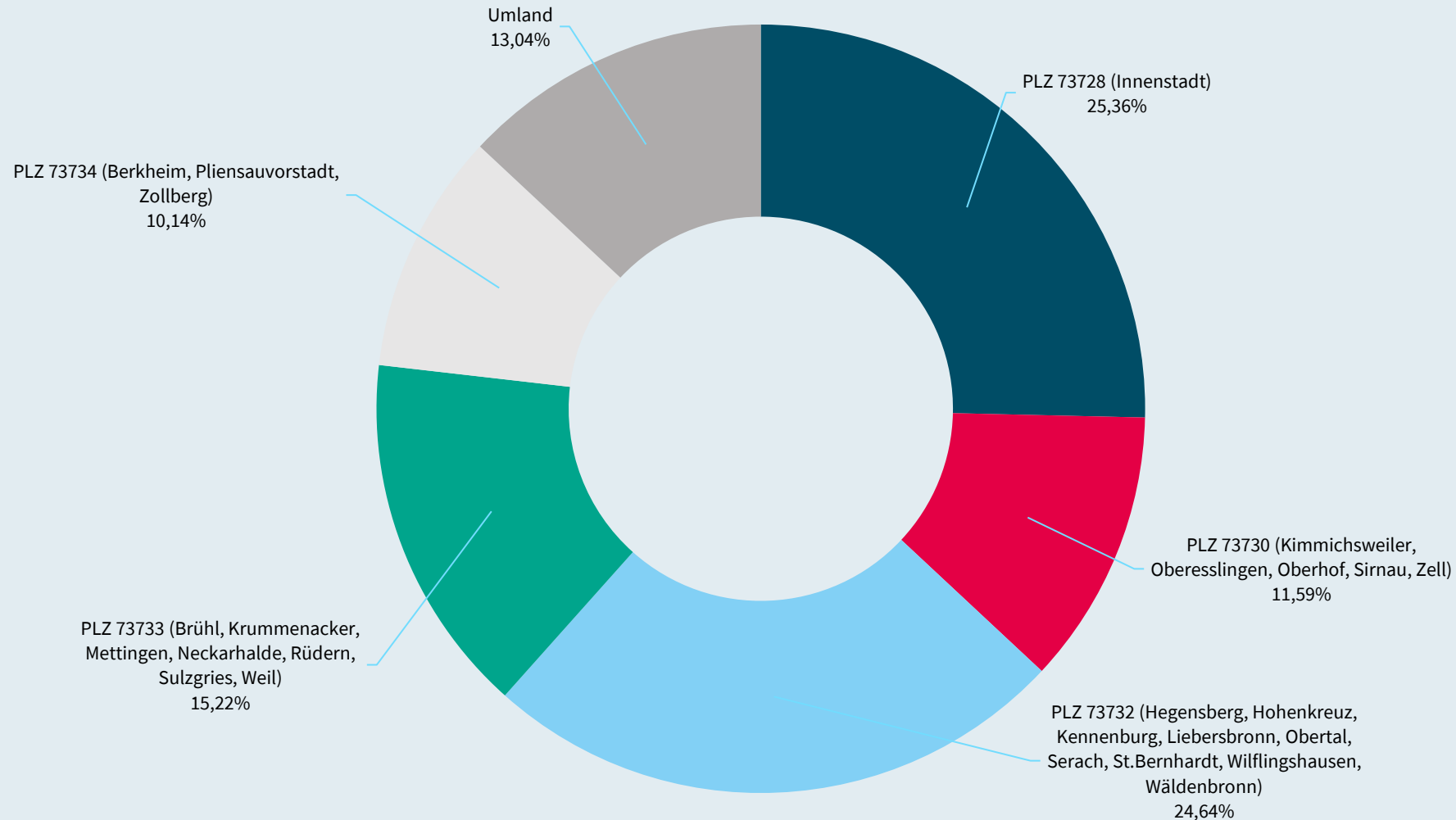
Alter der Teilnehmenden



Geschlecht der Teilnehmenden



Wohnorte der Teilnehmenden



Was ist Ihnen bei der Planung zukünftiger Mobilität besonders wichtig?



Stadt Esslingen
am Neckar

Zuverlässigkeit (55%)

Klimafreundlichkeit (44%)

Bezahlbarkeit (41%)

Was ist Ihnen bei der Planung zukünftiger Mobilität besonders wichtig?



Priorisierung der Handlungsfelder

Wie würden Sie die Handlungsfelder priorisieren?

Handlungsfeld	Durchschnittlicher Rang
ÖPNV	2,536
Inter-/Multimodalität	3,958
Radverkehr	4,152
Fußverkehr und Barrierefreiheit	4,949
Straßenraumgestaltung	6,004
Shared Mobility	6,323
Verkehrsmanagement	6,618
Mobilitätsmanagement	7,007
Siedlungsentwicklung	7,377
E-Mobilität / Alternative Antriebe	8,515
Parken	8,561

Anzahl der vorgeschlagenen Maßnahmen pro Handlungsfeld

Handlungsfeld	Durchschnittlicher Rang	Anzahl Vorschläge
ÖPNV	2,536	695
Inter-/Multimodalität	3,958	122
Radverkehr	4,152	750
Fußverkehr und Barrierefreiheit	4,949	370
Straßenraumgestaltung	6,004	404
Shared Mobility	6,323	156
Verkehrsmanagement	6,618	311
Mobilitätsmanagement	7,007	91
Siedlungsentwicklung	7,377	158
E-Mobilität / Alternative Antriebe	8,515	170
Parken	8,561	421

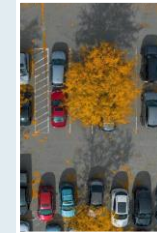
Besonders häufige Maßnahmenvorschläge



Baulich getrennte, sichere
Radwege



Taktverdichtung im ÖPNV



Günstigere Parkgebühren



Mehr Grün &
Aufenthaltsqualität



Bessere Ampelschaltungen
für den Fußverkehr und
Verkehrsfluss allgemein



Ausbau E-
Ladeinfrastruktur



Mobilität im Quartier ohne
Auto ermöglichen



Ausbau Carsharing



Abstimmung Bus- und
Bahn optimieren

Wandelgang

Aus der bisherigen Arbeit haben sich Schwerpunktthemen ergeben.

Station 1: Hauptachsen und Zentrale Orte

Station 2: Flächengerechtigkeit und Parken

Station 3: Verknüpfung von Verkehrsmitteln und Shared Mobility

Station 4: ÖPNV und Alltagsmobilität

Ca. 30 Minuten gemeinsame Arbeit an den Themen

Wandelgang

Aus der bisherigen Arbeit haben sich Schwerpunktthemen ergeben.

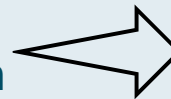
Station 1: Hauptachsen und Zentrale Orte

Station 2: Flächengerechtigkeit und Parken

Station 3: Verknüpfung von Verkehrsmitteln und Shared Mobility

Station 4: ÖPNV und Alltagsmobilität

Ca. 30 Minuten gemeinsame Arbeit an den Themen



**Ziel ist die Kommentierung und Bewertung
der gesammelten Maßnahmen – nicht die
Entwicklung neuer Vorschläge.**

Gesprächsteilnehmer:innen

Hans-Georg Sigel

- Baubürgermeister, Stadt Esslingen a.N.

Dr.-Ing. Teresa Engel

- Leitung Stabsstelle Mobilität, Stadt Esslingen a.N.

Dr.-Ing. Tim Hilgert

- INOVAPLAN (Externes Fachbüro)

Herzlichen Dank für Ihre Mitwirkung!





Vielen Dank

Sie haben Fragen?

→ Mobilitaet@esslingen.de

Alle verwendeten Bilder © unsplash